

**UNIVERSITY OF EL SALVADOR  
SCHOOL OF ARTS AND SCIENCES  
DEPARTMENT OF FOREIGN LANGUAGES**



***PROCESSES, PRACTICES AND TECHNIQUES IN THE TRANSLATION OF  
ADMINISTRATIVE AND ACADEMIC DOCUMENTS FROM ENGLISH INTO  
SPANISH AND VICEVERSA***

***PROCESOS, PRÁCTICAS Y TÉCNICAS EN LA TRADUCCIÓN DE DOCUMENTOS  
ADMINISTRATIVOS Y ACADÉMICOS DEL INGLÉS AL ESPAÑOL Y VICEVERSA***

**PRESENTED BY:**

**ELIA ERMELINDA GARCIA SARACAY**

**DIANA ELIZABETH PÉREZ MÓRAN**

**SARA EUNICE SANDOVAL ALFARO**

**CARNET**

**(GS14035)**

**(PM17058)**

**(SA17067)**

**INFORME FINAL DE CURSO DE ESPECIALIZACION  
FUNDAMENTALS AND TRANSLATION TECHNIQUES**

**IN ORDER TO OBTAIN THE DEGREE OF:**

**BACHELOR OF ARTS IN MODERN LANGUAGES WITH A MAJOR IN FRENCH  
AND ENGLISH**

**MsT. CHRISTIAN ALEXANDER TORRES MELÉNDEZ**

**SPECIALIZATION PROFESSOR**

**LIC. MIGUEL ÁNGEL CARRANZA CAMPOS, MsE.  
GENERAL COORDINATOR OF THE GRADUATION PROCESS**

**CIUDAD UNIVERSITARIA, DR. FABIO CASTILLO FIGUEROA, SAN  
SALVADOR, EL SALVADOR, CENTROAMÉRICA, NOVEMBER 2023**

**AUTHORITIES OF THE UNIVERSITY OF EL SALVADOR**

MSC\*. JUAN ROSA QUINTANILLA QUINTANILLA

**RECTOR**

DRA. EVELYN BEATRIZ FARFAN MATA

**VICE-RECTOR**

MSc. ROGER ARMANDO ARIAS ALVARADO

**ADMINISTRATIVE VICE-RECTOR**

LIC. PEDRO ROSALIO ESCOBAR CASTANEDA

**GENERAL SECRETARY**

**AUTHORITIES OF THE SCHOOL OF ARTS AND SCIENCES**

MSC. JULIO CÉSAR GRANDE RIVERA

**DEAN**

MSC. MARIA CRUZ JURADO

**VICE-DEAN**

MTRA. NATIVIDAD TESHÉ PADILLA

**SECRETARY OF SCHOOL OF HUMANITIES**

**AUTHORITIES OF THE DEPARTMENT OF FOREIGN LANGUAGES**

MTI JOSE ISRAEL OLIVA

**INTERIM COORDINATOR OF THE FOREIGN LANGUAGES DEPARTMENT**

LIC. MIGUEL ÁNGEL CARRANZA CAMPOS, MSE.

**GENERAL COORDINATOR OF THE GRADUATION PROCESS**

MsT. CHRISTIAN ALEXANDER TORRES MELÉNDEZ

**SPECIALIZATION PROFESSOR**

## INDEX

<b>Abstract</b> .....	6
<b>1. Introduction</b>	
1.1 Introduction .....	7
1.2 The importance of translation at present day.....	8
<b>2. Translation Process</b>	
2.1 Concept of Translation Process.....	9
2.2 The Translation Process .....	10
2.3 Translation Process Steps .....	10
2.4 Five translation techniques with examples.....	12
<b>3. Translations</b>	
3.1 Definition of translation.....	13
3.2 Original and translated documents.....	14
<b>4. Conclusions</b> .....	<b>87</b>
<b>5. Recommendations</b> .....	<b>88</b>
<b>6. References</b> .....	<b>89</b>

Translation is an essential tool in today's globalized world. It connects people from around the globe, who speak different languages and come from different cultures. But how does translation accomplish to connect people? It facilitates communication as it enables the exchange of ideas in areas such as commerce, politics, technology, and culture. Without translation, many people would be limited in their ability to communicate and understand others. This could have serious consequences for all the aforementioned sectors and for mutual understanding between people of different backgrounds. As tourism continues to evolve and grow, so is the demand for language translation services. translation helps tourists to communicate and understand each other in the language of the country they are visiting, and it facilitates their travel experience. Translation also plays an important role in preserving cultural diversity as it helps people from different backgrounds to have access to the works of different characters and personalities, works of art, books, movies, and music from different places around the world. In the economy and commerce translation is important for international trade as companies need to translate legal documents, contracts, catalogs, and websites to operate in foreign markets. Without translation, companies would not be able to communicate their products and services to customers in other countries, and this would limit their ability to expand and generate revenue in other countries. The same thing happens with education because learning a foreign language or improving on a familiar one will always be an asset in the working world. This being said, translation is key when it comes to communicating, and communication is the essence of life.

Key words: globalized, commerce, backgrounds, international trade, revenue.

## 1.1 Introduction

What is needed to translate text? Many people think that translators just speak two languages and the rest will happen automatically. However, the fact is that translating a text is a complex procedure that involves a variety of mental processes such as understanding the original message and its context, finding a fitting translation, and verifying that the translation is grammatical, contextually sound, and generally adequate and acceptable.

García de Toro, Cristina (2007). *"Translation Studies: an overview"*, Cadernos de Tradução, 20, pp. 9-42 .

[https://www.researchgate.net/publication/251565700\\_Translation\\_Studies\\_an\\_overview](https://www.researchgate.net/publication/251565700_Translation_Studies_an_overview)

Translators deal with maintaining the original message of the text, making a text sound natural in the target language, and ensuring that the final text communicates the same feeling and tone as the original.

But, like everything else, there are different translation methods, and they vary in form and function. In this portfolio, we will explore what translation is, the different types of translation, methods, and techniques. First and foremost we will present the definition of the translation process in a broader way. Then, we will go through our own translation process that we created as a group, and we will visit each step of that process, this will be followed by some translation techniques plus an example of each one.

Within this portfolio, we have included the original versions of some documents and their respective translations which will show the arduous work that translating entails as we will show official documents such as diplomas and certificates and treated images that belong to books and manuals. At the end of the report, we include conclusions on the translation practices.

## 1.2 The importance of translation at present day

With the growth of technology, communications and globalization, nowadays we have more and more access to foreign products, music from different countries and news. If we ask ourselves how we can find on a web page the translation of a song, a manual for a new TV or a cell phone we can realize that these things that may be so common for us, but these are the result of carrying out this work of hours, days or months of translating all the content from one language to another.

Vanroy, B. (Ed.). (2021). *Syntactic difficulties in translation* [Thesis for: PhD in TranslationStudies]  
[https://www.researchgate.net/publication/351870620\\_Syntactic\\_difficulties\\_in\\_translation](https://www.researchgate.net/publication/351870620_Syntactic_difficulties_in_translation)

At the end of the day, we like to watch our favorite TV series. Here too, translation supports us. We are not limited to products from one country. If the programs are not dubbed, subtitles are almost always available.

Of course, there is more to take in account as translation is indispensable in our professional and daily lives, because without it we would not have knowledge of new studies, technological advances around the world and mainly there would be a language barrier between people. Moreover, translation not only helps the people to interact, but also allows countries to forge political relations, economical development and it also helps to globalize knowledge among different cultures and gives us access to literature and education from any part of the planet.

All this being said, translation is part of today's reality all over the world, as we live in the age of communications, we share information instantaneously and translation helps us to convert texts into readable information for all citizens of the world.

Annette Lawlor (December 13th, 2022). *History of Translation* (and Interpretation)  
<https://lionpeopleglobal.com/history-of-translation-and-interpretation/>

## 2.1 Concept of Translation Process

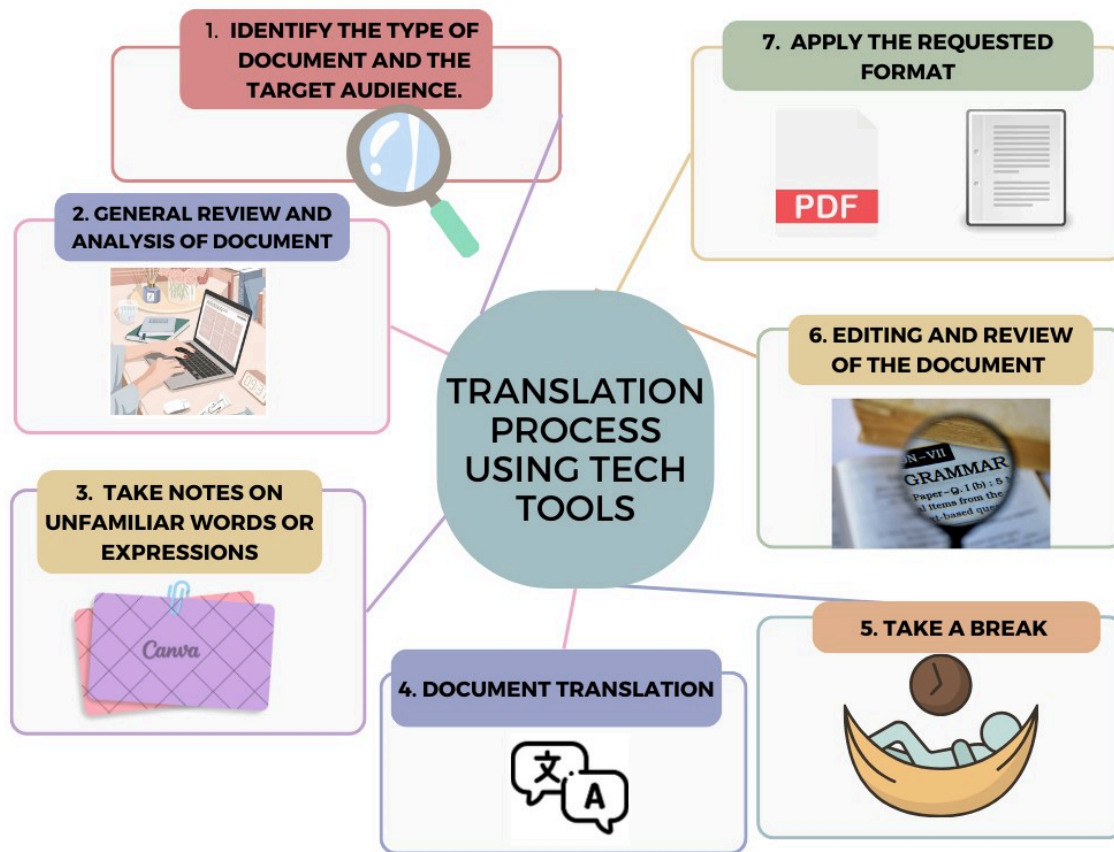
The language translation process is a complex and intricate endeavor that involves bridging linguistic and cultural gaps to convey a message accurately and effectively in another language. It is a process that contains different steps involving the transformation of text or speech from one language, referred to as the source language (SL), to another language, known as the target language (TL). It requires a deep understanding of both the source and target languages, as well as a keen awareness of cultural nuances. Translators must not only translate words but also capture the intended tone, context, and emotions of the original text.

When it comes to translation, it is important to clarify all the elements that this term brings along. The diversity in the term "translation" arises because it can mean different things. It could refer to: a) the general subject, b) the end result (the translated text), or c) the actual process of carrying out the translation (García de Toro, Cristina., 2007).

Postan, L. (2023) expresses that translators often use various tools and references, such as dictionaries, translation software, and style guides, to aid in their work. Quality assurance and thorough review are crucial to ensure the final translation is free of errors and resonates with the target audience, whether it's for business documents, literary works, or multimedia content.

Postan, L. (2023). *The basic theory of translation*. Localization Services by BLEND. <https://www.getblend.com/blog/basic-theory-translation/>

## 2.2 The Translation Process



## 2.3 Translation process steps:

- 1. Identify the type of document and the target audience:** In this step, ask the client what type of document we are going to translate (legal document, article, news, etc.) Furthermore, define the project scope, objectives, and requirements then, you can determine the target audience and purpose of the translation.
- 2. General review and analysis of document:** Do some reading and familiarize yourself with the content to understand its subject matter, style, and any potential challenges.

3. **Take notes on unfamiliar words or expressions:** Identify any specialized terminology or cultural nuances and create or update glossaries or terminology databases.
4. **Document translation:** Begin the translation process, converting the source text into the target language, either with the support of technologies or manually.
5. **Take a break:** It is necessary to take a break for around 15 to 30 minutes and to be able to come back and take a look at the reading with a fresh and clear mind and be able to identify if everything is consistent because we sometimes overlook small details.
6. **Review and editing:** Review and edit the translated text for style, grammar, orthography and overall coherence. Ensure that the translation conveys the intended meaning effectively and has clear ideas. You must do a final reading.
7. **Apply the requested format:** Ensure that the document is in the correct format and convert it if nPrepare the final translated document or content for delivery.

Olga Pérez (April 21st, 2023) *The 7 steps in the process of translation needed for obtaining a high-quality result.*

<https://techtranslator.eu/steps-process-of-translation-quality-result/>

TetraEpik (October 23rd, 2020) *The translation process in 6 steps.*  
<https://tetraepik.com/en/the-translation-process-in-6-steps/>

## 2. 4 Five translation techniques with examples

1. **Literal translation:** This technique aims to maintain the exact words and structure of the source text. This technique can miss the nuances of the original text, and is only possible with languages and cultures that are extremely close.

Example:

"La casa blanca" (Spanish) translated as "The white house" (English).

2. **Modulation:** This involves a change of perspective, adjusting what has been written in order to express the same idea and preserve the meaning. This translates the text in a way that conforms to the natural patterns of the target language.

Example:

"Elle est malade" (French) translated as "She is unwell" (English).

3. **Transposition:** Involves changing the grammatical structure or word order without altering the meaning. This translation technique is often necessary between languages with different grammatical structures.

Example:

"Il est allé à l'école" (French) translated as "He went to school" (English).

4. **Equivalence:** Substituting cultural or idiomatic expressions with equivalent ones in the target language, this allows you to preserve the meaning of an expression.

Example:

"C'est la fin du monde" (French) translated as "It's the end of the world" (English).

5. **Reduction:** The translator chooses to remove any words forming the original text which are considered redundant in the target language.

Example:

The French 'sciences politiques' [literally; political sciences] can be rendered in English is just 'politics'.

### 3.1 Definition of translation

From the perspective of functional linguistics, translation is: “the replacement of textual material in one language (SL) by equivalent textual material in another language (TL). LONG Jixing (2013).

LONG Jixing (2013). *Translation Definitions in Different Paradigms*. Canadian Social Science, 9(4), 107-115.

<http://www.cscanada.net/index.php/css/article/view/j.css.1923669720130904.2703>

Based on our personal experience, Translation is more than knowing one or more languages, it is a process that requires a lot of work, of reworking text from one language into another to maintain the original message and communication of the source language.

It is interesting to know how the human being has evolved over the time to reach the point of speaking different languages, many times it is believed that a translation is simply passing the words from one language to another but behind it all, it involves a long process, a person who knows one or more languages does not mean that he is already a translator, as it is not an easy job.

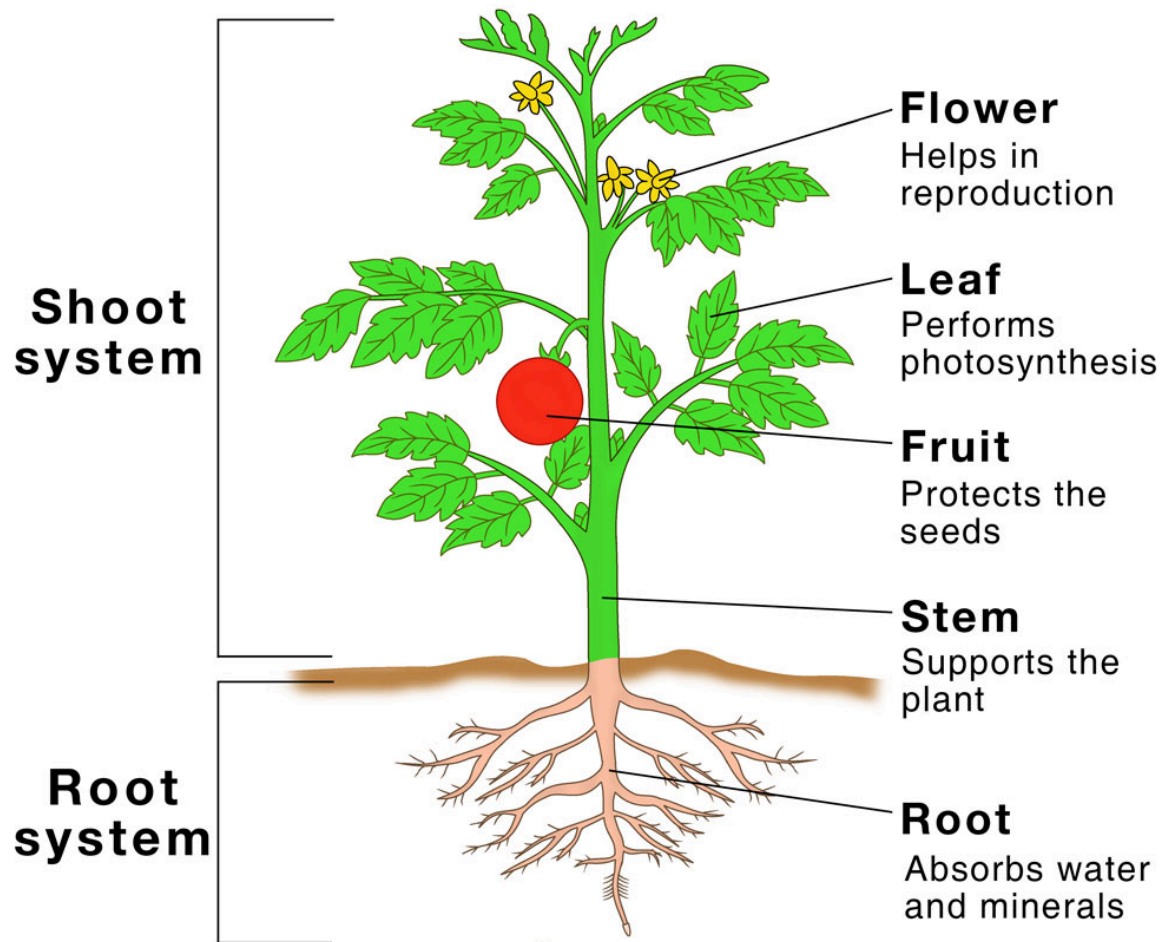
To carry out a successful translation it is necessary to know the translation techniques, these are the ones that help to shape and decorate a translation, they are also useful to move away from literalism which must be avoided at all times because otherwise, we will put in risk the meaning of the message and we will not show a clear idea of the source language, in addition, using very literal words does not give a clear idea and will not always work in any language.

That's why Translation is the process of translating the target language of what has been expressed in the source language, keeping the same semantic and stylistic equivalencies.

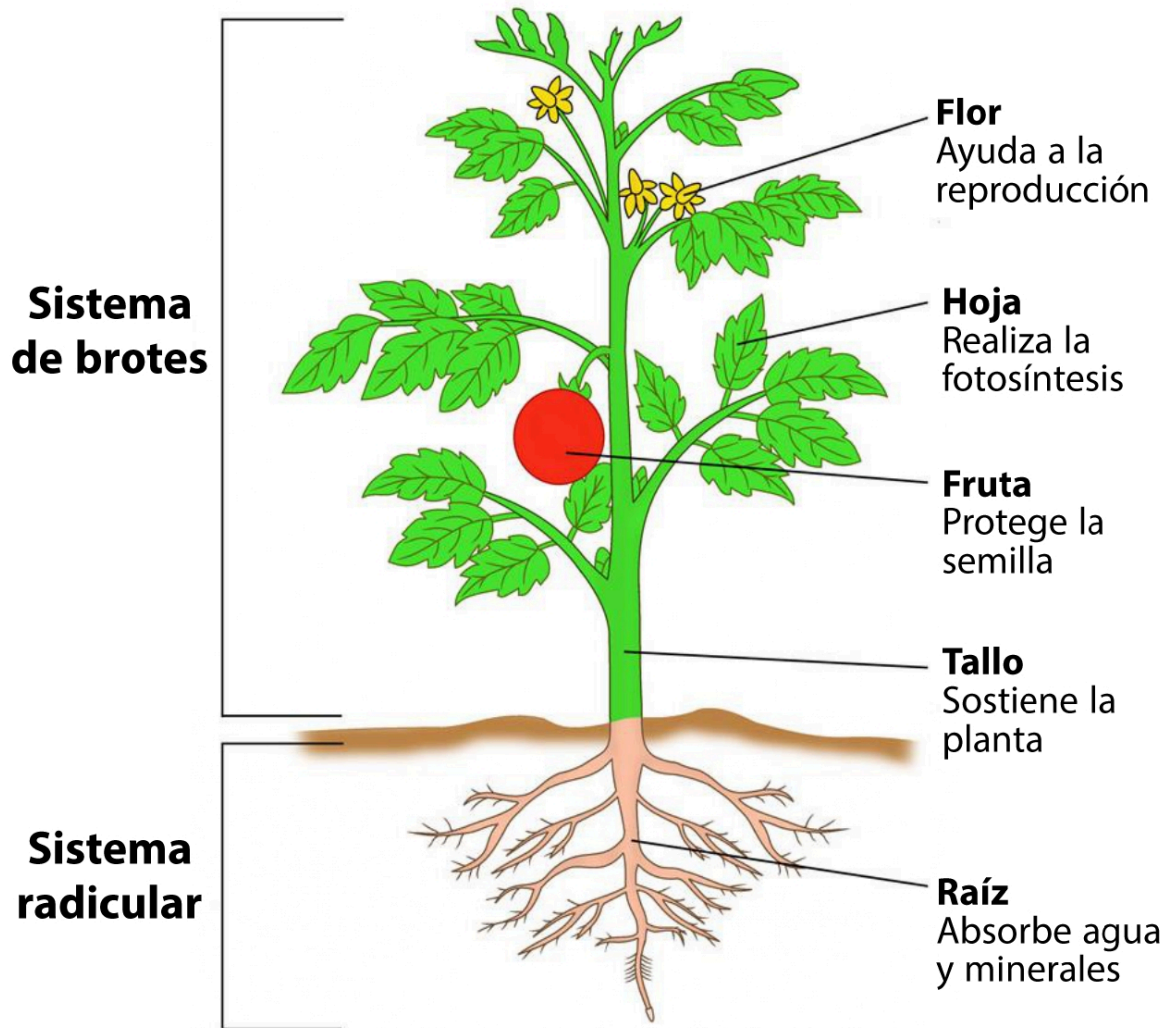
### 3. 2 Original and translated documents:

#### Parts of a plant

# Parts of a Plant

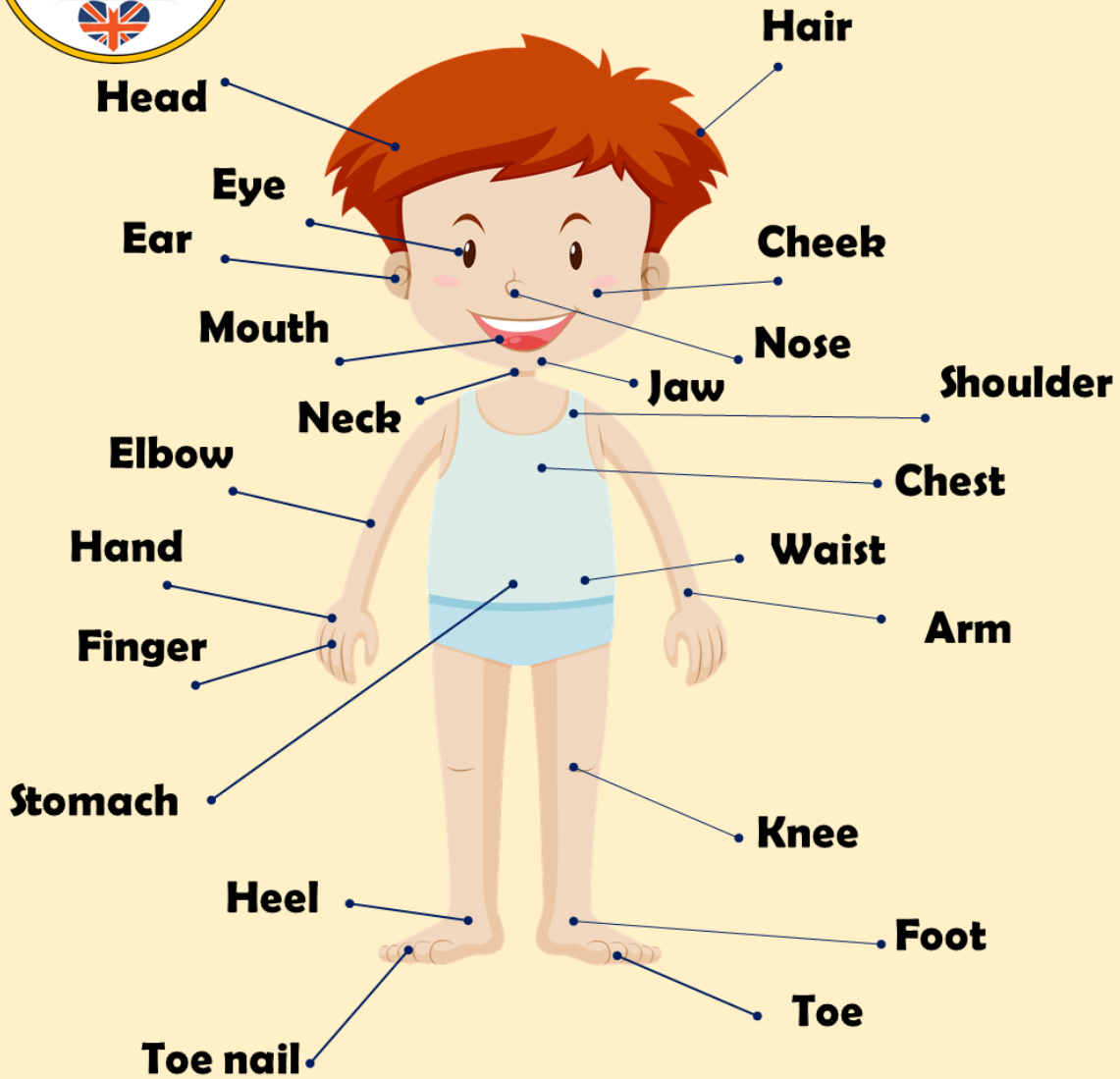


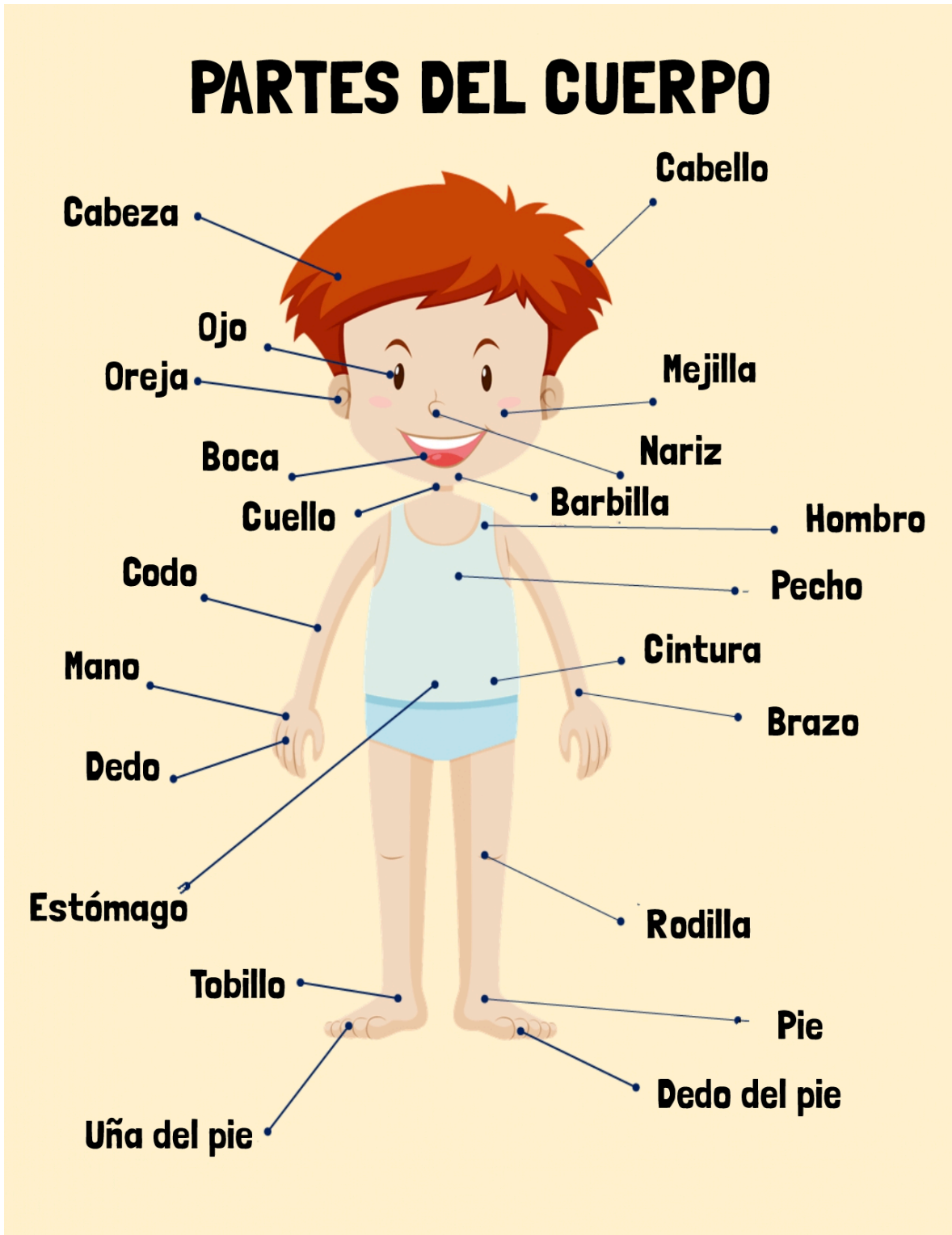
# Partes de una Planta





# Parts of The Body

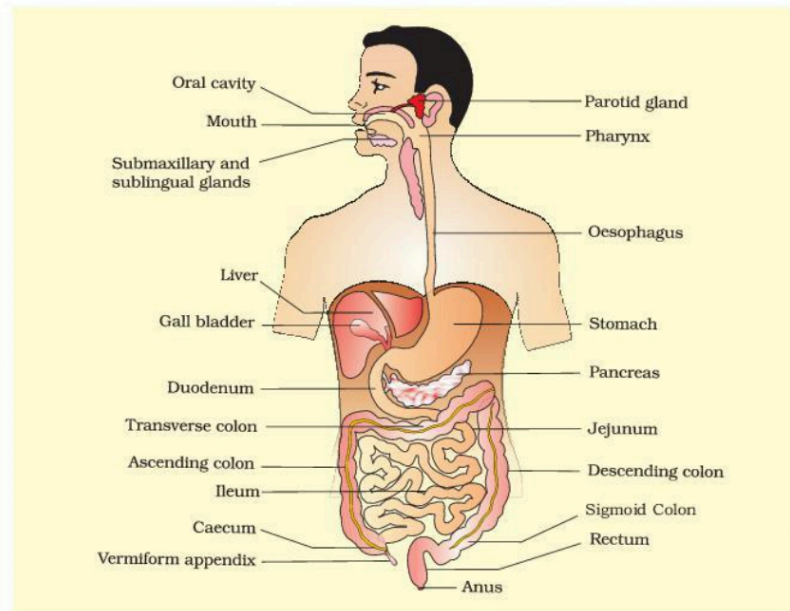




## The human digestive system

258

BIOLOGY



**Figure 16.1** The human digestive system

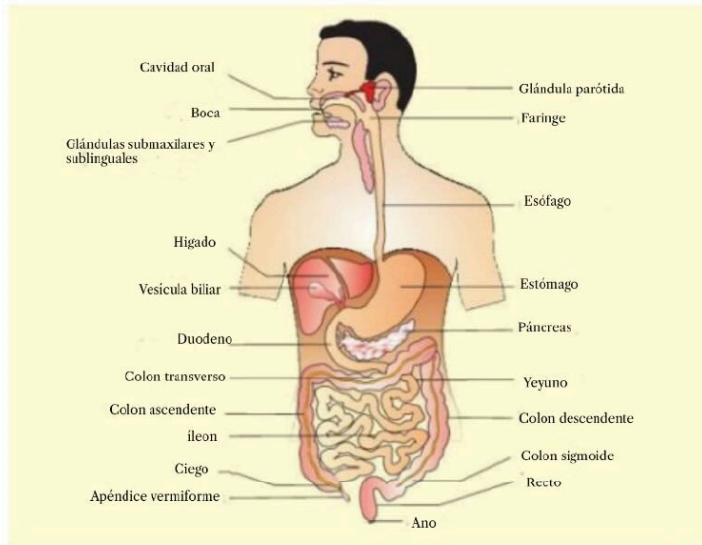
has 32 permanent teeth which are of four different types (Heterodont dentition), namely, incisors (I), canine (C), premolars (PM) and molars (M). Arrangement of teeth in each half of the upper and lower jaw in the order I, C, PM, M is represented by a dental formula which in human

is  $\frac{2123}{2123}$ . The hard chewing surface of the teeth, made up of enamel, helps in the mastication of food. The tongue is a freely movable muscular organ attached to the floor of the oral cavity by the frenulum. The upper surface of the tongue has small projections called papillae, some of which bear taste buds.

The oral cavity leads into a short pharynx which serves as a common passage for food and air. The oesophagus and the trachea (wind pipe) open into the pharynx. A cartilaginous flap called epiglottis prevents the entry of food into the glottis – opening of the wind pipe – during swallowing. The oesophagus is a thin, long tube which extends posteriorly passing through the neck, thorax and diaphragm and leads to a 'J' shaped bag

2019-2020

# El sistema digestivo humano



**Figura 16.1** El sistema digestivo humano

tiene 32 dientes permanentes que son de cuatro tipos diferentes (dentición heterodonta), a saber, incisivos (I), caninos (C), Premolares (PM) y molares (M). La disposición de los dientes en cada mitad del maxilar superior e inferior sigue el orden I,C,PM,M. Esta es una fórmula dental que en otro orden sería 2123 2123

La dura superficie masticatoria de los dientes, compuesta de esmalte, ayuda a la masticación de los alimentos.

La lengua es un órgano muscular que se mueve libremente y que está unido al suelo de la cavidad bucal por el frenillo.

La parte superior de la lengua, tiene pequeñas proyecciones llamadas papilas, algunas de las cuales tienen papilas gustativas.

La cavidad bucal desemboca en una corta faringe que sirve de conducto para el alimento y el aire. El esófago y la tráquea se abren en la faringe. Un colgajo cartilaginoso llamado epiglotis impide la entrada de alimentos en la glotis -apertura de la tráquea- durante la deglución. El esófago es un tubo delgado y largo que se extiende posteriormente atravesando el cuello, el tórax y el diafragma y desemboca en una bolsa en forma de J

# A GATEWAY TO SUCCESS

**EDDISON AÑACATA ORDÓÑEZ**

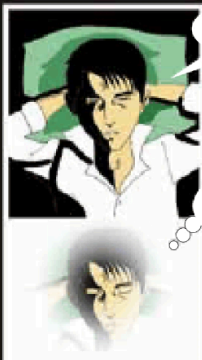
**AREQUIPA**



SO, ENGLISH WAS USEFUL FOR HIM.



AS USUAL, MR. LOIS GOT AN F AGAIN. IF HE GOES ON LIKE THIS, HE WON'T GET FAR.

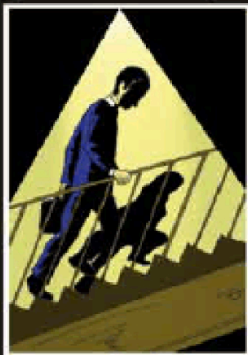


AHHH - - ENGLISH IS NOT USEFUL FOR ANYTHING.

IT DOESN'T MATTER.



THIS APARTMENT IS VERY SMALL.

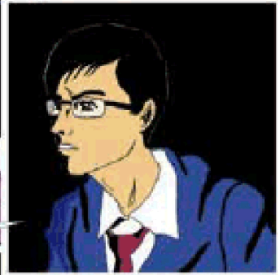


IF I CONTINUE LIKE THIS, I'LL HAVE TO SAVE MONEY FOR A YEAR TO RENT A BIGGER APARTMENT.



AMONG OTHER NEWS, WE INFORM YOU THAT THE PRESIDENT OF THE REPUBLIC HAS A NEW OFFICIAL TRANSLATOR FOR THE GENERAL MEETING OF THE UNITED NATIONS.

HE IS OUR COMPATRIOT POOL DAVALOS.

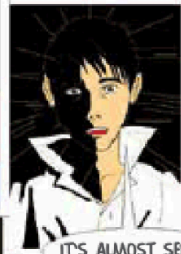
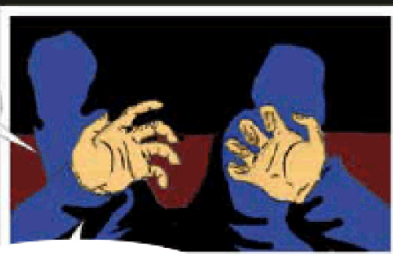


WHAT?!! BUT IF HE'S POOL, IT IS A MISTAKE. IT CAN'T BE HIM... HE WAS THE LAZIEST STUDENT IN CLASS.



ALTHOUGH IN ENGLISH CLASS, HE WAS THE BEST.

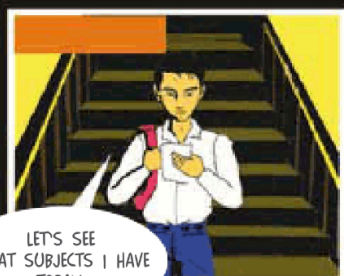
???



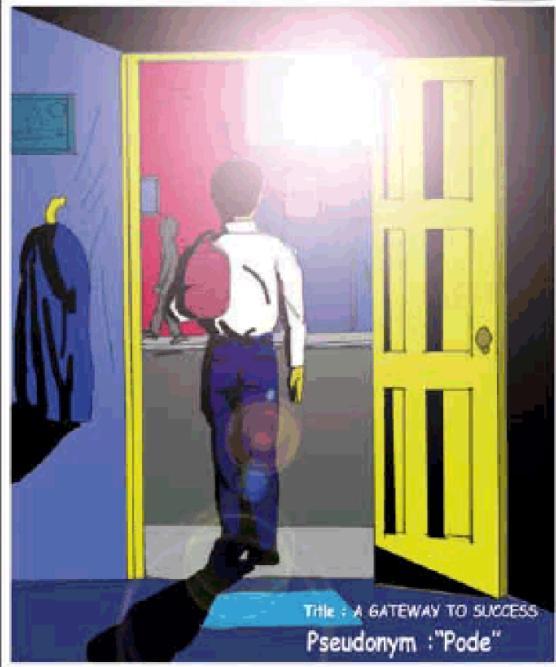
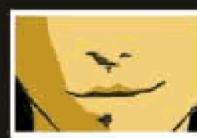
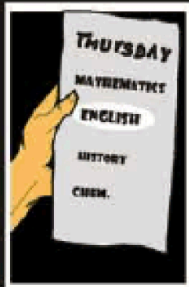
SO, ENGLISH WAS USEFUL FOR HIM.

WHO COULD HAVE IMAGINED THAT POOL WOULD GO SO FAR?

IT'S ALMOST SEVEN!



LET'S SEE WHAT SUBJECTS I HAVE TODAY.



Title : A GATEWAY TO SUCCESS  
Pseudonym : "Pode"

## UNDERSTANDING THE STORY

IN PAIRS, TAKE TURNS TELLING THIS STORY, FRAME BY FRAME.

## VOCABULARY

WITH A PARTNER, ANSWER THESE QUESTIONS.

1. WHAT IS YOUR FAVORITE SUBJECT?
2. DO YOU THINK THAT POOL WAS THE LAZIEST IN THE CLASS?
3. WHO INFORMED LOIS ABOUT POOL?
4. IS MR. LOIS' APARTMENT NEAT OR MESSY?
5. DID MR. LOIS CHANGE HIS ATTITUDE? HOW AND WHY?

## GRAMMAR

PUT THE VERBS IN PARENTHESIS INTO THE CORRECT FORM.

1. MR. LOIS \_\_\_\_\_ (TO GET) AN F IN CLASS.
2. NEXT YEAR, I \_\_\_\_\_ (TO RENT) A BIGGER APARTMENT.
3. THE NEWSMAN \_\_\_\_\_ (TO SAY) THAT POOL IS THE TRANSLATOR.
4. ENGLISH \_\_\_\_\_ (TO BE) THE GATEWAY TO SUCCEED.

## NOW YOU CREATE

1. DO A CARTOON STRIP SEQUEL TO THIS STORY.
2. DESCRIBE A TIME WHEN YOU ENVIED SOMEONE ELSE'S SUCCESS.

## NOW YOU TALK

1. WHAT DOES A TRANSLATOR DO? WOULD THAT BE A GOOD CAREER?
2. WHAT IS THE SIGNIFICANCE OF ALL THE DOORS AND STAIRS?



## ROLE PLAY

BREAK INTO PAIRS OR SMALL GROUPS. PICK ROLES. PLAN BY THINKING ABOUT WHAT WORDS AND EXPRESSIONS YOU WILL NEED. ASK THE TEACHER OR A CLASSMATE FOR HELP. WHEN READY, DECIDE WHO SPEAKS FIRST.

1. MR. LOIS, THE TEACHER: TALKING ABOUT THE USEFULNESS OF ENGLISH.
2. MR. LOIS, POOL: TALKING ABOUT POOL APPLYING FOR A JOB.
3. MR. LOIS, HIS FATHER: TALKING ABOUT HIS FUTURE.
4. POOL, THE PRESIDENT: TALKING ABOUT HIS ENGLISH SKILLS.

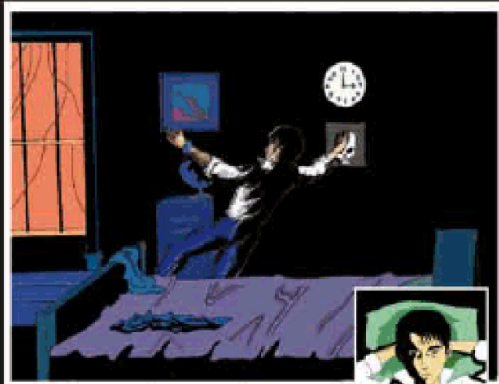
# LA PUERTA AL ÉXITO

**EDDISON AÑACATA ORDÓÑEZ**

**AREQUIPA**



ASÍ QUE EL INGLÉS LE FUE ÚTIL

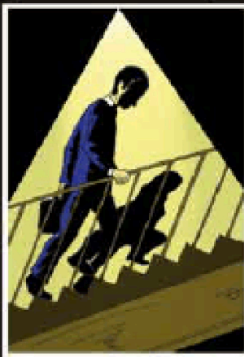


COMO SIEMPRE, EL SR. LOIS VOLVIÓ A SACAR UN 6. SI SIGUE ASÍ, NO LLEGARÁ LEJOS.



AHH - EL INGLES NO SIRVE PARA NADA

NO IMPORTA



ESTE PISO ES MUY PEQUEÑO



SI SIGO ASÍ, TENDRÉ QUE AHORRAR DINERO DURANTE UN AÑO PARA ALQUILAR UN PISO MÁS GRANDE.

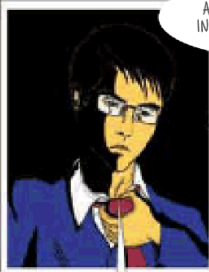


ENTRE OTRAS NOTICIAS, LES INFORMAMOS QUE EL PRESIDENTE DE LA REPÚBLICA CUENTA CON UN NUEVO TRADUCTOR OFICIAL PARA LA ASAMBLEA GENERAL DE LAS NACIONES UNIDAS.

ES NUESTRO COMPATRIOTA POOL DAVALOS.

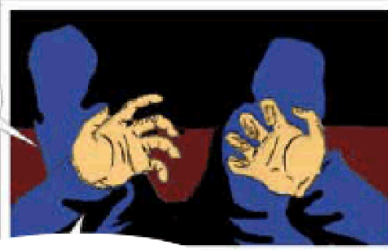


¡¡¿CÓMO?!  
PERO SI ES POOL, ES UN ERROR. NO PUEDE SER ÉL... ERA EL ALUMNO MÁS VAGO DE LA CLASE.

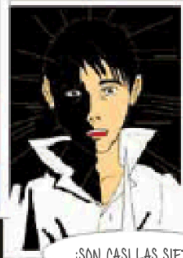


AUNQUE EN CLASE DE INGLÉS, ERA EL MEJOR.

???

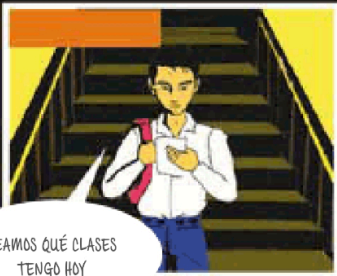


¿QUIÉN HUBIERA IMAGINADO QUE POOL LLEGARÍA TAN LEJOS?

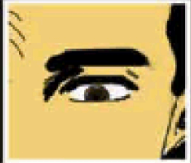


¡SON CASI LAS SIETE!

ASÍ QUE EL INGLÉS LE FUE ÚTIL.



VEAMOS QUÉ CLASES TENGO HOY



Title : A GATEWAY TO SUCCESS  
Pseudonym : "Pode"

## ENTENDIENDO LA HISTORIA

EN PARÍS, SE TURNAN PARA CONTAR ESTA HISTORIA, CUADRO POR CUADRO.

## VOCABULARIO

CON UN COMPAÑERO, RESPONDE A ESTAS PREGUNTAS.

1. ¿CUÁL ES SU MATERIA FAVORITA?
2. ¿CREES QUE POOL ERA EL MÁS VAGO DE LA CLASE?
3. ¿QUIÉN INFORMÓ A LOIS SOBRE POOL?
4. ¿EL APARTAMENTO DEL SR. LOIS ESTÁ ORDENADO O DESORDENADO?
5. ¿CAMBIÓ EL SR. LOIS SU ACTTUD? ¿CÓMO Y POR QUÉ?

## GRAMATICA

COLOCA LOS VERBOS ENTRE PARÉNTESIS EN LA FORMA CORRECTA.

1. EL SR. LOIS \_\_\_\_\_ (OBTENER) UN 6 EN CLASE.
2. EL AÑO QUE VIENE, YO \_\_\_\_\_ (ALQUILAR) UN APARTAMENTO MÁS GRANDE.
3. EL NOTICIERO \_\_\_\_\_ (DECIR) QUE POOL ES EL TRADUCTOR.
4. EL INGLÉS \_\_\_\_\_ (SER) LA PUERTA DEL ÉXITO.

## AHORA CREA

1. HAZ UNA SECUELA DE TIRAS CÓMICAS DE ESTA HISTORIA.
2. DESCRIBE UN MOMENTO EN EL QUE ENVIDIASTE EL ÉXITO DE OTRA PERSONA.

## AHORA HABLA

1. ¿QUÉ HACE UN TRADUCTOR? ¿SERÍA UNA BUENA CARRERA?
2. ¿QUÉ SIGNIFICAN TODAS LAS PUERTAS Y ESCALERAS?



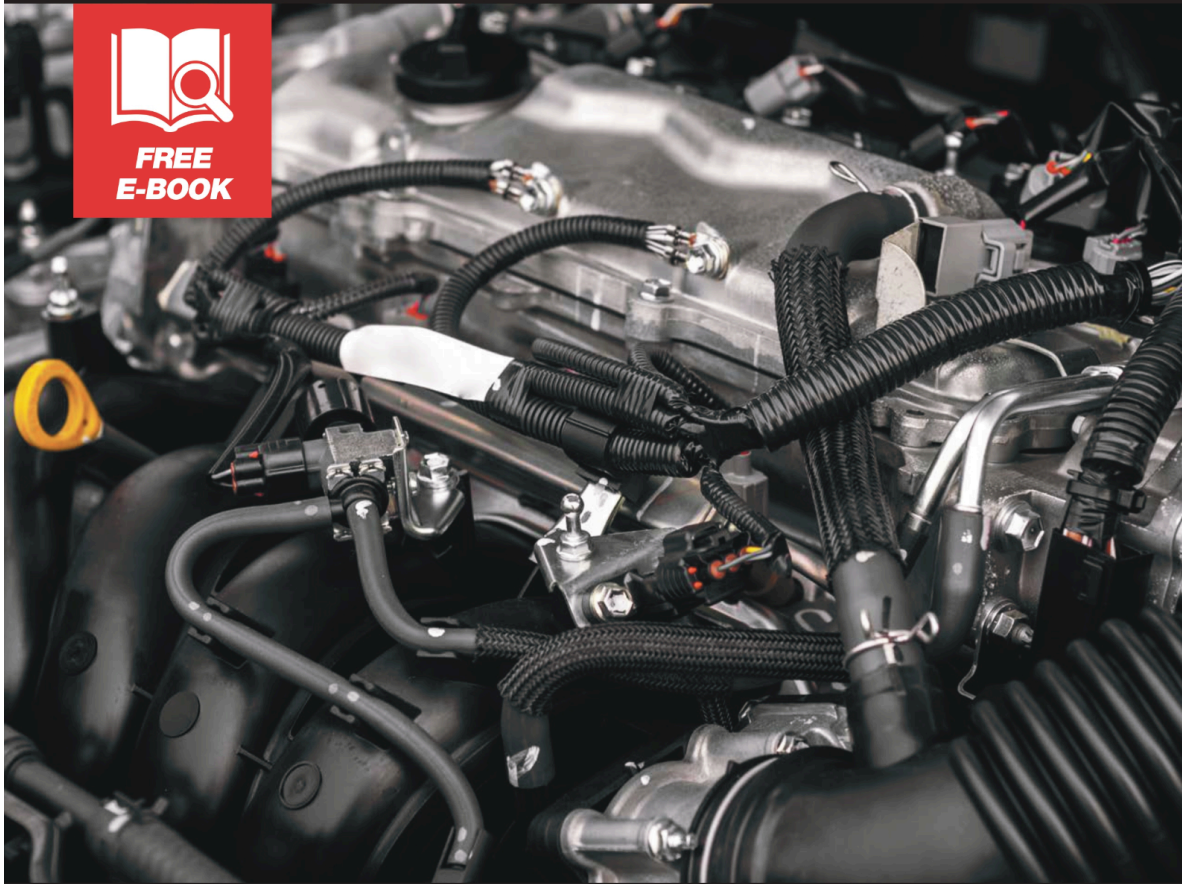
## JUEGO DE ROLES

DIVÍDANSE EN PAREJAS O GRUPOS PEQUEÑOS. ESCOJAN ROLES. PLANIFIQUEN PENSANDO QUÉ PALABRAS Y EXPRESIONES NECESITARÁN. PÍDALE AYUDA AL MAESTRO O A UN COMPAÑERO DE CLASE. CUANDO ESTÉ LISTO, DECIDA QUIÉN HABLA PRIMERO.

1. SEÑOR. LOIS, LA PROFESORA: HABLA DE LA IMPORTANCIA DEL INGLÉS.
2. SEÑOR. LOIS, POOL: HABLANDO DE POOL SOLICITANDO UN TRABAJO.
3. SEÑOR. LOIS, SU PADRE, HABLANDO DE SU FUTURO.
4. POOL EL PRESIDENTE: HABLANDO DE SUS HABILIDADES EN INGLÉS.

How a car engine works

# HOW A **CAR ENGINE** WORKS



888-512-4787 | 451 North Nova Road, Daytona Beach, FL | [DaytonaToyota.com](http://DaytonaToyota.com)



## HOW A CAR ENGINE WORKS

Every day you rely on your car to get you where you need to be. Just turn the key or press the start button and you're on your way. But how does your car actually work? What makes the engine go so you're able to get on your way?

Keep reading to learn more about what's going on under the hood during your drive.



### *How a Car Engine Works*

Most cars and motor vehicles are powered by what's called an internal combustion engine. It uses the combustible combination of air, fuel, and a single spark to cause a small explosion. This reaction is recreated over and over again by parts that are in a constant rotation.

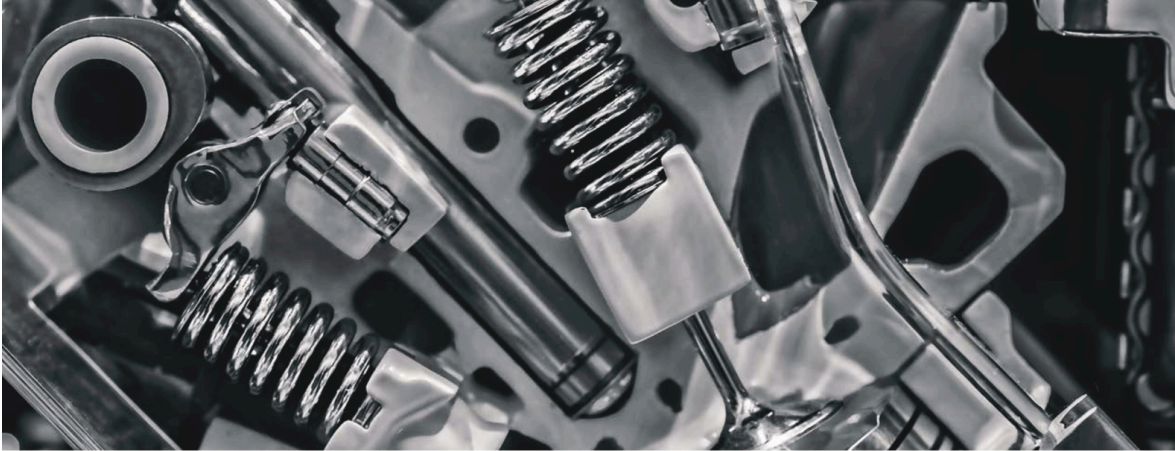
The first internal combustion engine was invented in 1859 by French engineer J.J. Etienne Lenoir. After nearly 200 years of the steam engine being the peak of modern innovation, he built the first continuously operational gasoline combustion engine.

Its basic principle is to draw in air through an intake valve, then have it enter a cylinder where it's combined with fuel. In most vehicles, that fuel is gasoline. Next, a reaction is created when the spark plugs light this combination. This tiny explosion is what creates the energy that powers your car.

The process is then repeated and the energy that was created leaves the chamber and exits your car through the tailpipe. There are a lot of parts that go into making this work and keeping this rotation going.



## HOW A CAR ENGINE WORKS



### **Parts of an Engine**

An internal combustion engine uses motion to repeat the cycle. While it relies on an explosion to make everything go, the basic idea behind its rotation is similar to that of a steam engine or a water wheel. Some of the key parts are:

- **Engine Block** – This is the foundation for your engine. It's usually made of aluminum alloy or iron. The engine block is the home of your cylinders. All the motion that causes the combustion reaction takes place inside the cylinders. Most cars today feature a 4-cylinder engine, but many are also built with six or eight cylinders for more power.
- **Valves** – Each valve is crucial to moving air through your engine. There's both intake and outtake valves. Usually there's one of each for every cylinder. The valve train is the system that controls when air is brought in and when it's pushed out your exhaust at the end of the cycle.
- **Pistons** – Every one of your cylinders has a piston moving up and down inside it. This solid metal part is at the center of the combustion cycle.
- **Crankshaft** – The crankshaft is attached to the base of each piston by a connecting rod. The motion of the crankshaft is what's used to control when the pistons go up and when they come down.

## HOW A CAR ENGINE WORKS

- **Spark Plugs** – The spark plugs are located at the top of the cylinders. As their name suggests, they provide the spark to ignite the mixture of fuel and air.
- **Timing Belt** – To keep this cycle going constantly, the timing belt is hooked up to the crankshaft. This belt essentially creates a pulley system that's used to keep the rotation going.
- **Camshaft** – The top of the timing belt is hooked up to the camshaft. This part controls the motion of the valves. By stringing the timing belt between the consistently rotating crankshaft and camshaft, the engine repeats the cycle so that your vehicle can keep running.

All of these parts are essential to making an internal combustion engine function. They create the necessary reaction to power your vehicle and contribute to the rotational motion that made this cycle revolutionary.



### Four-Stroke Combustion Cycle

Now that we've explored the parts that make up the engine and its cycle, let's look at the specifics of how it all comes together to create that explosive reaction.

Most automobiles run on a 4-stroke combustion cycle. This is also sometimes referred to as an Otto cycle. Besides being an appropriate sounding name, it's in honor of Nikolaus Otto, who first invented the cycle in 1867. There are four steps to the process:

1. The first motion is called the **Intake Stroke**. Here, the piston is at the top of the cylinder. The intake valve then opens to allow air in. The piston then lowers down to draw air into the cylinder.
2. Next there's the **Compression Stroke**. The valve closes, and the crankshaft drives the piston up again. This motion and the sealed intake valve force the air and fuel to compress and mix together.



3. The reaction takes place when the piston finally reaches the top of the cylinder. This is the **Combustion Stroke** or **Power Stroke**. At this moment the spark plugs do their job and create a spark, igniting the air and fuel mixture.
4. To complete the cycle, the piston then goes down again, and the outtake valve or exhaust valve opens up. This is known as the **Exhaust Stroke** because the piston will then force out all the exhaust from the reaction. This air ends up being pushed out your vehicle's tailpipe.

It's very likely that you'll find this type of engine and cycle under your hood. However, there are other types of engines and even different sizes and configurations of ones that use the four-stroke cycle.

### **Ignition System**

While this is what's going on inside your engine during your drive, what happens when you turn your key in the ignition? How does the vehicle start and the whole process begin?

As you turn the key, an electric starter motor begins to spin. This energy is then transferred to the rest of the system by a part called a starter solenoid. This electrical charge is then transferred to a distributor. This part has an ignition wire connected to each one of the cylinders.

These ignition wires carry that energy and electrical current to the spark plugs where they create the charge and reaction to get your engine up and running.



## HOW A CAR ENGINE WORKS



### *Types of Engines*

An engine that uses the four-stroke combustion cycle can still appear in a couple different ways. If you drive a sedan or a hatchback, you likely have an **inline engine** block. This means that all four of your cylinders are arranged standing upright and in a straight line.

Since power is generated in the cylinders, more cylinders means more power. Many muscle cars, trucks, and SUVs feature six or eight cylinders. Their engines are usually referred to as **V6** or **V8** because the cylinders are positioned at an angle that makes them form a V shape. Some V8 engines are built with a unique alternate design in their cylinders referred to as a hemispherical combustion chamber or **HEMI**<sup>®</sup>. A combustion chamber is where the fuel and air mix are ignited by the spark plugs.

In a typical engine, the combustion chamber is flat. By having a larger chamber that's shaped like half a sphere, more power can be created in each cylinder.

On the other end of the spectrum, a **2-stroke cycle engine** cuts the steps in half. It produces a combustible reaction every two strokes by removing the valves and igniting the spark plugs every time the piston reaches the top of the cylinder.

This makes 2-stroke engines very effective but, since they're smaller, they're most often used in tools like lawn mowers and chainsaws, as well as some motorcycles.

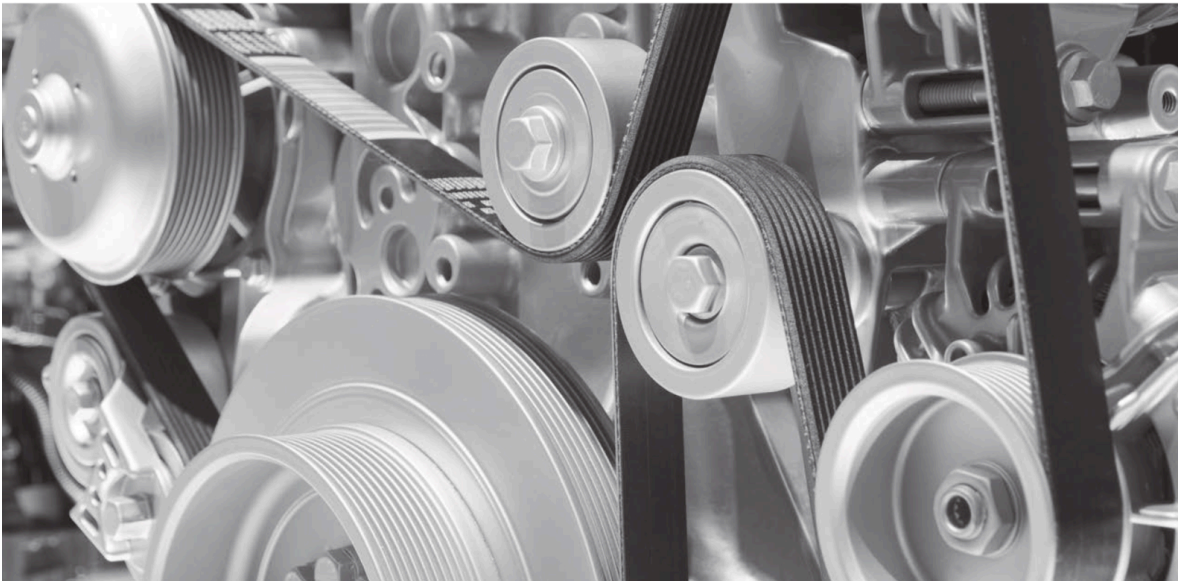
While these types of engines are different in size, shape, and output, they all still follow the same basic rotation and each of them runs on gasoline. However, a **diesel engine** uses a very different method of creating combustion.

## ***Diesel Engines***

Named after its inventor, Rudolf Diesel, it's often credited with being a driving force behind the industrial revolution. While it was created for powering heavy machinery in factories, it was later scaled down and adopted as an alternate way to power motor vehicles.

There are two big differences between a gas and diesel engine. The first is that these engines run on specialty diesel fuel instead of gasoline. You've probably seen that it has its own separate pump at the gas station.

The second difference is that a diesel engine has no spark plugs. Instead, it relies on pressure and heat from the compression stroke to create the combustion. Since there is no spark to ignite the fuel and air mixture, a diesel engine needs its pistons to compress more. This creates more heat and energy which gives this type of engine more torque and also allows it to be more fuel-efficient than its gasoline powered counterparts.



## HOW A CAR ENGINE WORKS



### ***Maintaining Your Engine***

Your engine is constantly at work. With all those moving parts, a lot of heat builds while you're driving. Over time that heat can create friction and cause breakdowns. That's why it's so important to stay on top of your maintenance schedule.

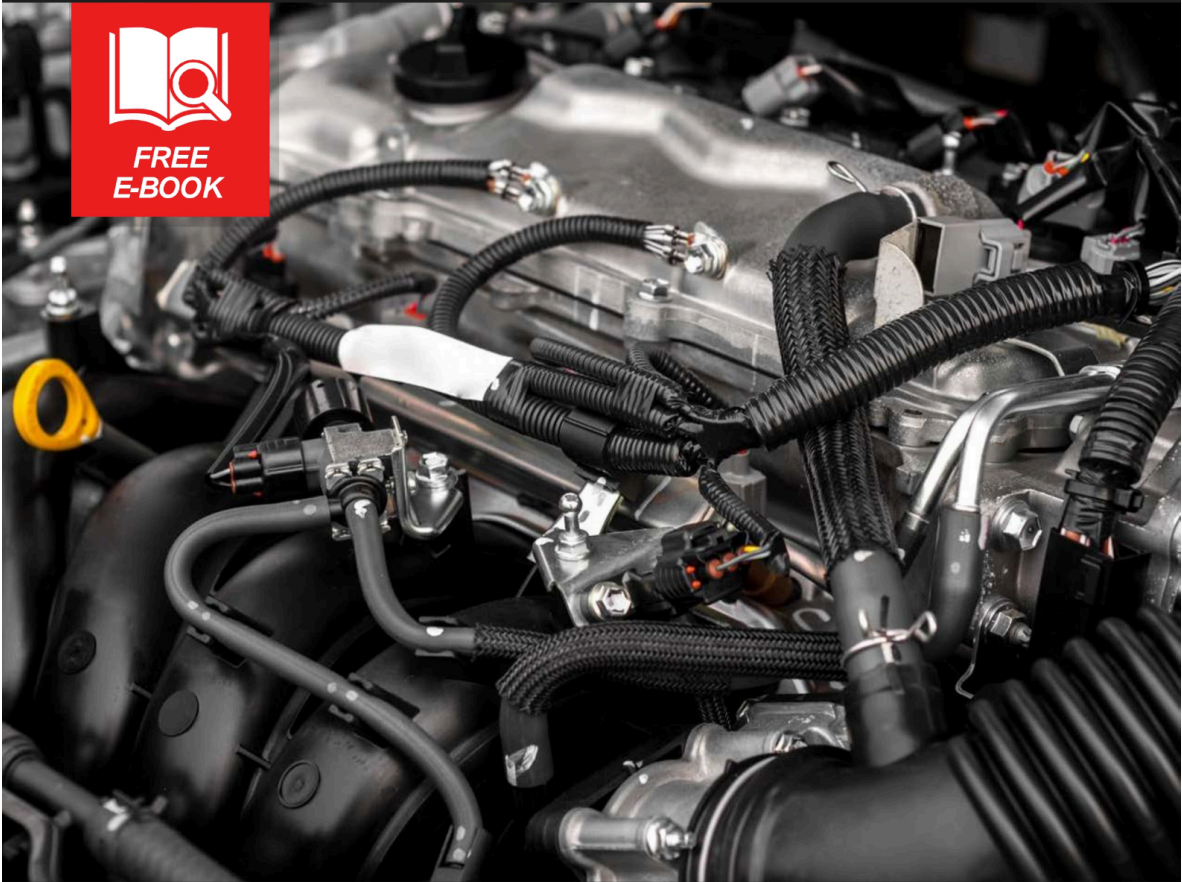
Fluids like coolant and engine oil are used to keep the engine temperature cool and lubricate your parts so that they can operate smoothly. Getting your air filters replaced can help keep debris out of the engine block when your pistons are drawing air into the intake valves.

With regular trips to the service center for oil changes, coolant refills, and new air filters your engine will consistently deliver by giving you peak performance. Keeping up with routine maintenance is the best way to keep your engine clean and running well.

If you have any questions or would like to learn more about your car's engine, contact your local dealership today.

Cómo funciona el motor de un automóvil

# CÓMO FUNCIONA **EL MOTOR DE UN** AUTOMÓVIL



888-512-4787 | 451 North Nova Road, Daytona Beach, FL | [DaytonaToyota.com](http://DaytonaToyota.com)



## FUNCIONAMIENTO DEL MOTOR

Todos los días confía en su automóvil para llegar a su destino. Basta con girar la llave o pulsar el botón de arranque para ponerse en marcha. Pero ¿cómo funciona su automóvil? ¿Qué hace que el motor se ponga en marcha para que puedas seguir tu camino?

Sigue leyendo para saber más sobre lo que ocurre bajo el capó durante tu conducción.



### ***Cómo funciona el motor de un automóvil***

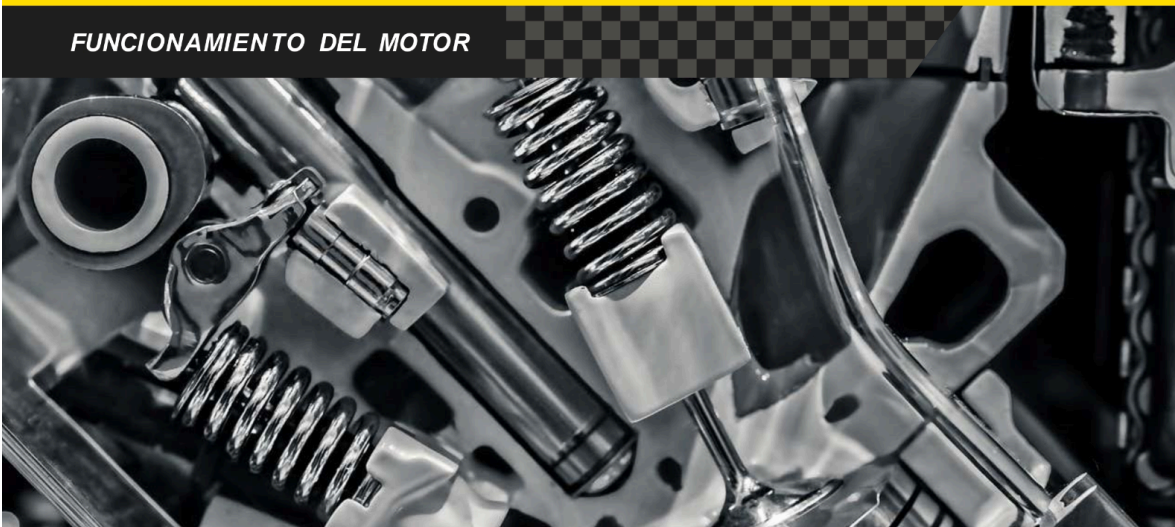
La mayoría de los vehículos de motor funcionan con lo que se llama un motor de combustión interna. Utiliza la combinación combustible de aire, combustible y una sola chispa para provocar una pequeña explosión. Esta reacción es recreada una y otra vez por piezas que están en constante rotación.

El primer motor de combustión interna fue inventado en 1859 por el ingeniero francés J.J. Étienne Lenoir. Tras casi 200 años en los que la máquina de vapor era la cúspide de la innovación moderna, construyó el primer motor de combustión de gasolina en funcionamiento continuo.

Su principio básico consiste en aspirar aire a través de una válvula de admisión y hacerlo entrar en un cilindro donde se combina con combustible. En la mayoría de los vehículos, ese combustible es gasolina. A continuación, se crea una reacción cuando las bujías encienden esta combinación. Esta pequeña explosión es la que crea la energía que impulsa tu auto.

El proceso se repite y la energía creada abandona la cámara y sale del vehículo por el tubo de escape. Hay muchas piezas que intervienen para que esto funcione y mantener esta rotación en marcha.





### **Partes de un motor**

Un motor de combustión interna utiliza el movimiento para repetir el ciclo. Aunque depende de una explosión para que todo funcione, la idea básica de su rotación es similar a la de una máquina de vapor o una rueda hidráulica. Algunas de las piezas clave son:

- **Block de motor** – Es la base de tu motor. Suele estar hecho de una aleación de aluminio o hierro. El bloque del motor es el hogar de tus cilindros. Todo el movimiento que provoca la reacción de combustión tiene lugar dentro de los cilindros. La mayoría de los autos actuales tienen un motor de motor de 4 cilindros, pero muchos también se construyen con seis u ocho cilindros para obtener más potencia.
- **Válvulas** – Cada válvula es crucial para mover el aire a través de su motor. Hay válvulas de admisión y de admisión. Normalmente hay una de cada para cada cilindro. El tren de válvulas es el sistema que controla cuándo entra el aire y cuándo sale por el escape al final del ciclo.
- **Pistones** – Cada uno de sus cilindros tiene un pistón que se mueve arriba y abajo en su interior. Esta pieza metálica maciza es el centro del ciclo de combustión.
- **Cigüeñal** – El cigüeñal está unido a la base de cada pistón por una biela. El movimiento del cigüeñal es lo que se utiliza para controlar cuándo suben y cuándo bajan los pistones.

- **Bujías de encendido** – Las bujías están situadas en la parte superior de los cilindros. Como su nombre indica, proporcionan la chispa para encender la mezcla de combustible y aire.
- **Correas de distribución** – Para mantener este ciclo constante, la correa de distribución está conectada al cigüeñal. Esta correa crea esencialmente un sistema de poleas que se utiliza para mantener la rotación.
- **Árbol de levas** – La parte superior de la correa de distribución está conectada al árbol de levas. Esta pieza controla el movimiento de las válvulas. Al encadenar la correa de distribución entre el cigüeñal y el árbol de levas que giran constantemente, el motor repite el ciclo para que tu vehículo pueda seguir funcionando.

Todas estas piezas son esenciales para que funcione un motor de combustión interna. Crean la reacción necesaria para propulsar tu vehículo y contribuyen al movimiento de rotación que hizo revolucionario este ciclo.

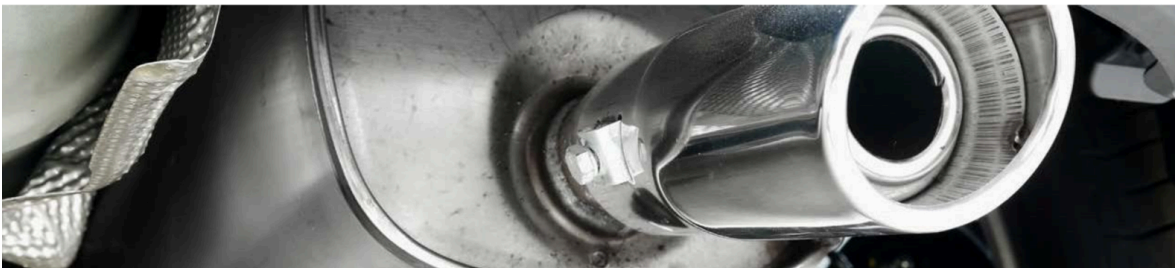


## Ciclo de combustión de cuatro tiempos

Ahora que hemos explorado las piezas que componen el motor y su ciclo, veamos los detalles de cómo se unen para crear esa reacción explosiva.

La mayoría de los automóviles funcionan con un ciclo de combustión de 4 tiempos. A veces también se denomina ciclo Otto. Además de ser un nombre apropiado, es en honor a Nikolaus Otto, que inventó el ciclo en 1867. El proceso consta de cuatro pasos:

1. El primer movimiento se denomina **carrera de admisión**. Aquí, el pistón se encuentra en la parte superior del cilindro. La válvula de admisión se abre para permitir la entrada de aire. A continuación, el pistón desciende para introducir aire en el cilindro.
2. A continuación viene la **carrera de compresión**. La válvula se cierra y el cigüeñal impulsa de nuevo el pistón hacia arriba. Este movimiento y la válvula de admisión sellada obligan al aire y al combustible a comprimirse y mezclarse.



3. La reacción tiene lugar cuando el pistón alcanza finalmente la parte superior del cilindro. Es la **carrera de combustión o carrera de potencia**. En este momento las bujías hacen su trabajo y crean una chispa, encendiendo la mezcla de aire y combustible.
4. Para completar el ciclo, el pistón vuelve a bajar y se abre la válvula de escape. Esto se conoce como **carrera de escape** porque el pistón expulsará entonces todo el escape de la reacción. Este aire acaba saliendo por el tubo de escape de tu automóvil.

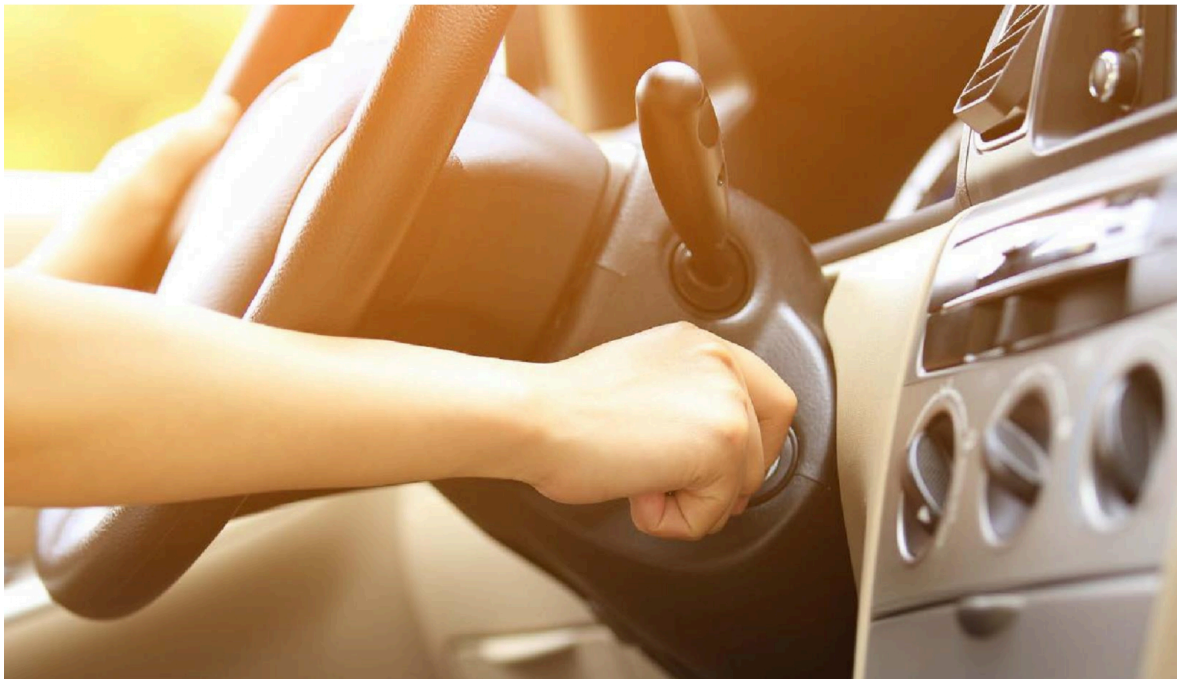
Es muy probable que encuentres este tipo de motor y ciclo bajo tu capó. Sin embargo, existen otros tipos de motores e incluso diferentes tamaños y configuraciones de los que utilizan el ciclo de cuatro tiempos.

### **Sistema de encendido**

Si bien esto es lo que ocurre en el interior de su motor durante la conducción, ¿qué sucede cuando gira la llave en el contacto? ¿Cómo arranca el vehículo y comienza todo el proceso?

Al girar la llave, un motor de arranque eléctrico comienza a girar. Esta energía es transferida al resto del sistema por una pieza llamada solenoide de arranque. A continuación, esta carga eléctrica se transfiere a un distribuidor. Esta pieza tiene un cable de encendido conectado a cada uno de los cilindros.

Estos cables de encendido llevan esa energía y corriente eléctrica a las bujías, donde crean la carga y la reacción necesarias para que el motor se ponga en marcha.





### **Tipos de motores**

Un motor que utiliza el ciclo de combustión de cuatro tiempos todavía puede presentarse de un par de formas diferentes. Si conduces un sedán o un utilitario, es probable que tengas un bloque **motor en línea**. Esto significa que los cuatro cilindros están dispuestos en posición vertical y en línea recta.

Puesto que la potencia se genera en los cilindros, más cilindros significa más potencia. Muchos muscle cars, camiones y todoterrenos tienen seis u ocho cilindros. Sus motores suelen denominarse **V6** o **V8** porque los cilindros están colocados en un ángulo que les hace formar una V. Algunos motores V8 se construyen con un diseño alternativo único en sus cilindros denominado cámara de combustión semiesférica o **HEMI®**. La cámara de combustión es el lugar donde las bujías encienden la mezcla de combustible y aire.

En un motor normal, la cámara de combustión es plana. Al tener una cámara más grande con forma de media esfera, se puede crear más potencia en cada cilindro.

En el otro extremo del espectro, un **motor de ciclo de 2 tiempos** reduce los pasos a la mitad. Produce una reacción combustible cada dos tiempos retirando las válvulas y encendiendo las bujías cada vez que el pistón alcanza la parte superior del cilindro.

Esto hace que los motores de 2 tiempos sean muy eficaces, pero, como son más pequeños, se utilizan sobre todo en herramientas como cortacéspedes y motosierras, así como en algunas motocicletas.

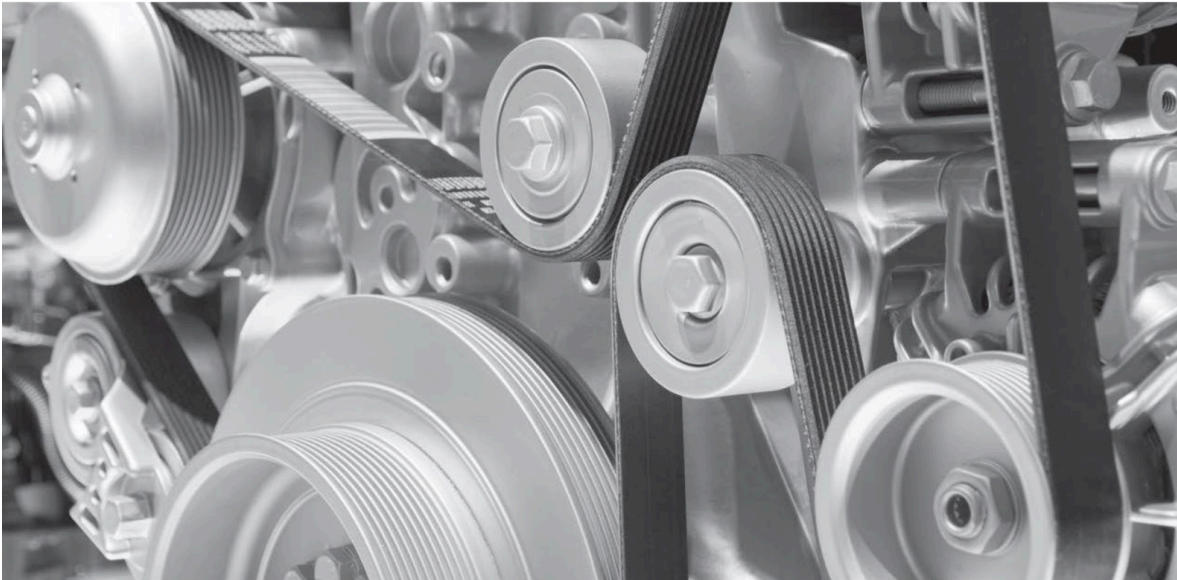
Aunque estos tipos de motores son diferentes en tamaño, forma y potencia, todos siguen la misma rotación básica y cada uno de ellos funciona con gasolina. Sin embargo, un **motor diésel** utiliza un método muy diferente para crear la combustión.

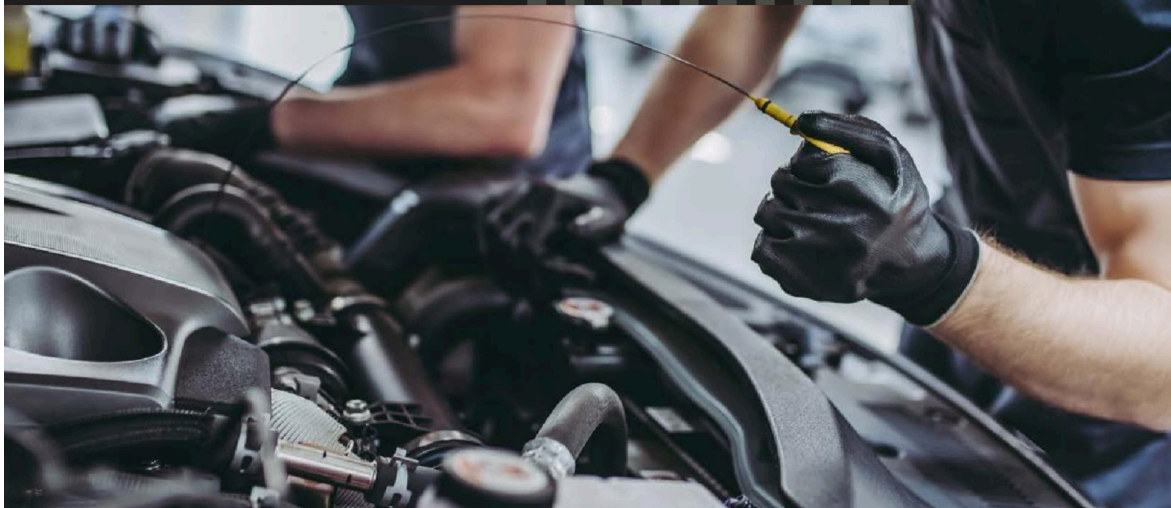
### ***Motor Diésel***

Llamado así por su inventor, Rudolf Diesel, a menudo se le atribuye el mérito de haber impulsado la revolución industrial. Aunque fue creado para alimentar maquinaria pesada en las fábricas, más tarde se redujo y se adoptó como alternativa para propulsar vehículos de motor.

Hay dos grandes diferencias entre un motor de gasolina y uno diésel. La primera es que estos motores funcionan con combustible diésel especial en lugar de gasolina. Probablemente hayas visto que tiene su propio surtidor independiente en la gasolinera.

La segunda diferencia es que un motor diésel no tiene bujías. En su lugar, se basa en la presión y el calor de la carrera de compresión para crear la combustión. Como no hay chispa para encender la mezcla de combustible y aire, un motor diésel necesita que sus pistones se compriman más. Esto crea más calor y energía, lo que da una fuerza de rotación a este tipo de motor y también le permite ahorrar más combustible que sus contrapartes alimentadas por gasolina.





### ***Mantenimiento del motor***

Su motor está constantemente en funcionamiento. Con todas esas partes móviles, una gran cantidad de calor se acumula mientras usted está conduciendo. Con el tiempo ese calor puede crear fricción y causar averías. Por eso es tan importante mantenerse al día con su programa de mantenimiento.

Líquidos como el refrigerante y el aceite del motor se utilizan para mantener la temperatura del motor fría y lubricar las piezas para que puedan funcionar sin problemas. Sustituir los filtros de aire puede ayudar a mantener los residuos fuera del bloque motor cuando los pistones aspiran aire hacia las válvulas de admisión.

Con visitas regulares al centro de servicio para cambios de aceite, relleno de refrigerante y nuevos filtros de aire, su motor funcionará siempre al máximo rendimiento. Llevar a cabo un mantenimiento rutinario es la mejor manera de mantener su motor limpio y funcionando bien.

Si tiene alguna pregunta o desea obtener más información sobre el motor de su carro, comuníquese con su mecánico de confianza hoy mismo.

# OPERATION MANUAL

**CAR MP5 PLAYER WITH  
7 INCH HD DISPLAY PANEL  
FM RADIO RECEIVER  
BT  
MIRRORLINK**



## **Before installation**

Thank you very much for purchasing and using our products, when you receive the product, please do not take the product directly to the car for installation, because the product is in the after a long journey, it may affect the product. Please try the machine before installing.

**Test method:** Take the machine to the battery of the car and test it. This car stereo applies to a power supply voltage at 12V DC, Connect the red and yellow wires of the power cord of the machine together and connect it to the positive pole of the battery. The black wire of the power cord is connected to the negative pole of the battery. Wait for 10 seconds after connecting, press each button of the machine to see if the machine can boot normally. If it can be turned on, it means there is no problem, you can install it. If the test machine can not start normally, please again Confirm that you follow the steps of our test method in strict accordance with the operation. If the problem is still not solved, please contact our work in time.  
Thank you for your cooperation.

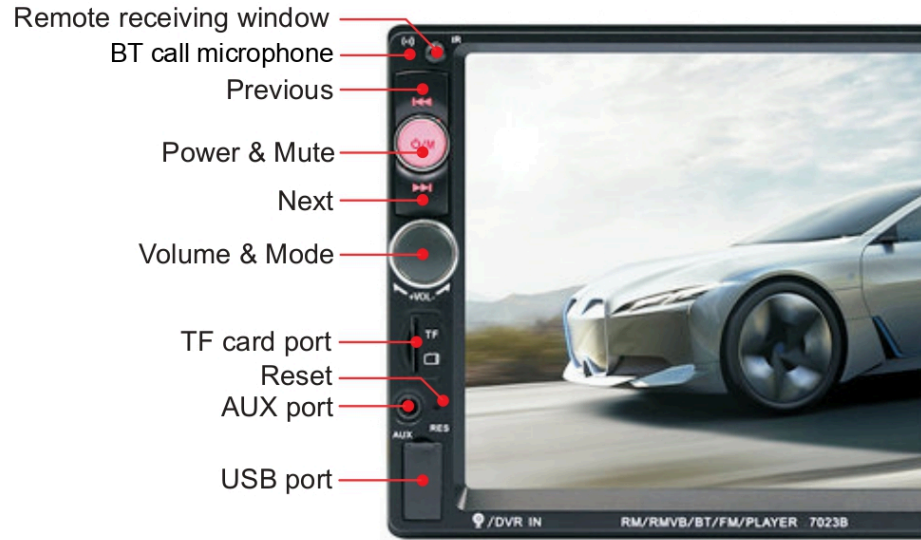
## **BASIC PARAMETERS**

Operating Voltage	DC12V
Maximum Current	15A
Operating Temperature	-10~+60℃
Screen Size	7 Inch
Screen Resolution	800*480
System	Windows CE
Output Power	60W x 4
BT Function	Ver:4.0 Built-in microphone
Phone Link	Android/Iphone (Some high version phones do not support)
Support Video Format	RM/RMVB/FLV/3GP/MPEG/DIVX/DAT/VOB/AVI/MP4
Support Audio Format	MP3/WMA/WAV/FLAC/APE/OGG/
Support Picture Format	JPG
Button Light	Colorful light automatic / Monochrome light optional
Radio Frequency	FM 87.5~108MHz
Support media devices	USB 2.0/TF card
AUX Input	Front panel 3.5mm interface
Reverse Function	Support (camera option)
Remote Control	Infrared remote control
Language Selection	English/Chinese/Spain/Portugal/French/Italy/Russia/German/Turkey/Czech/Polish/Thai
Steering Wheel Controls	Support

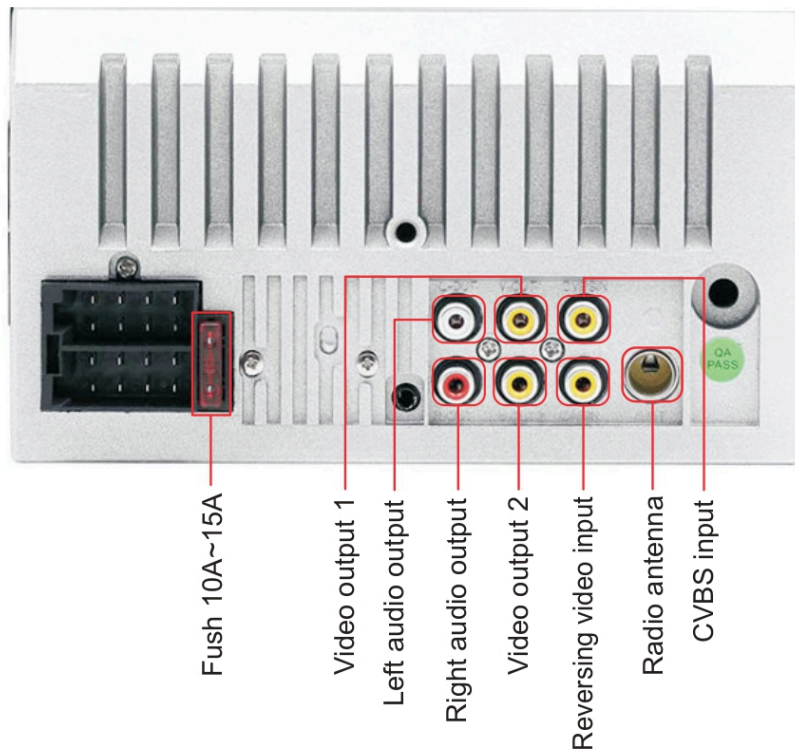
## **UNIT INSTALLATION SIZE**



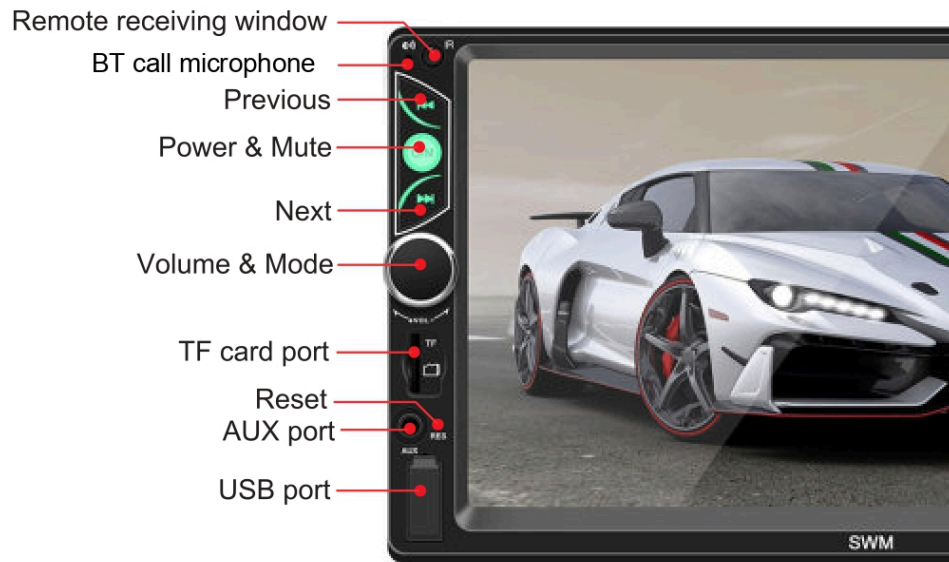
## PANEL COMPONENT DESCRIPTION



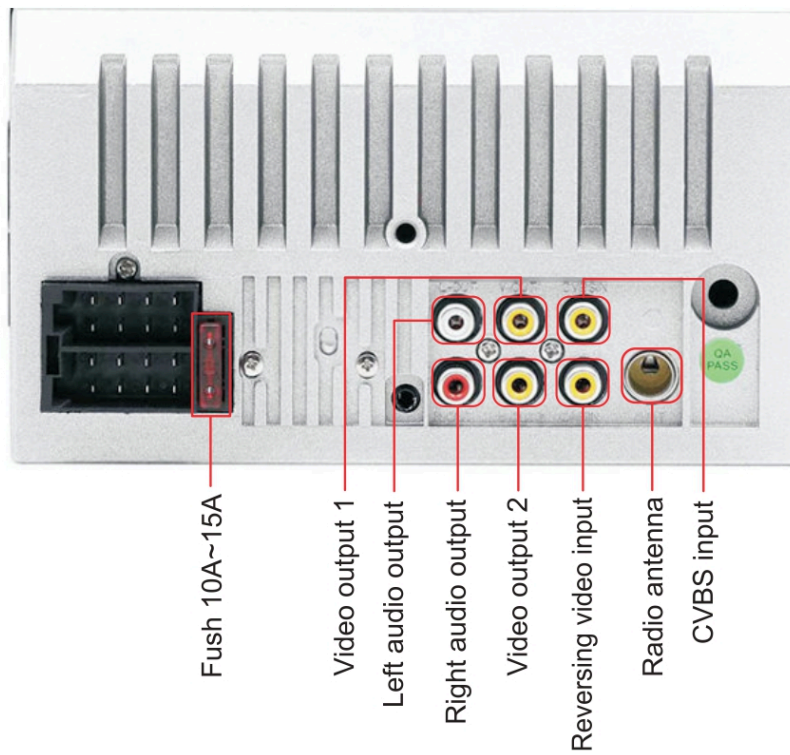
## REAR INTERFACE DESCRIPTION



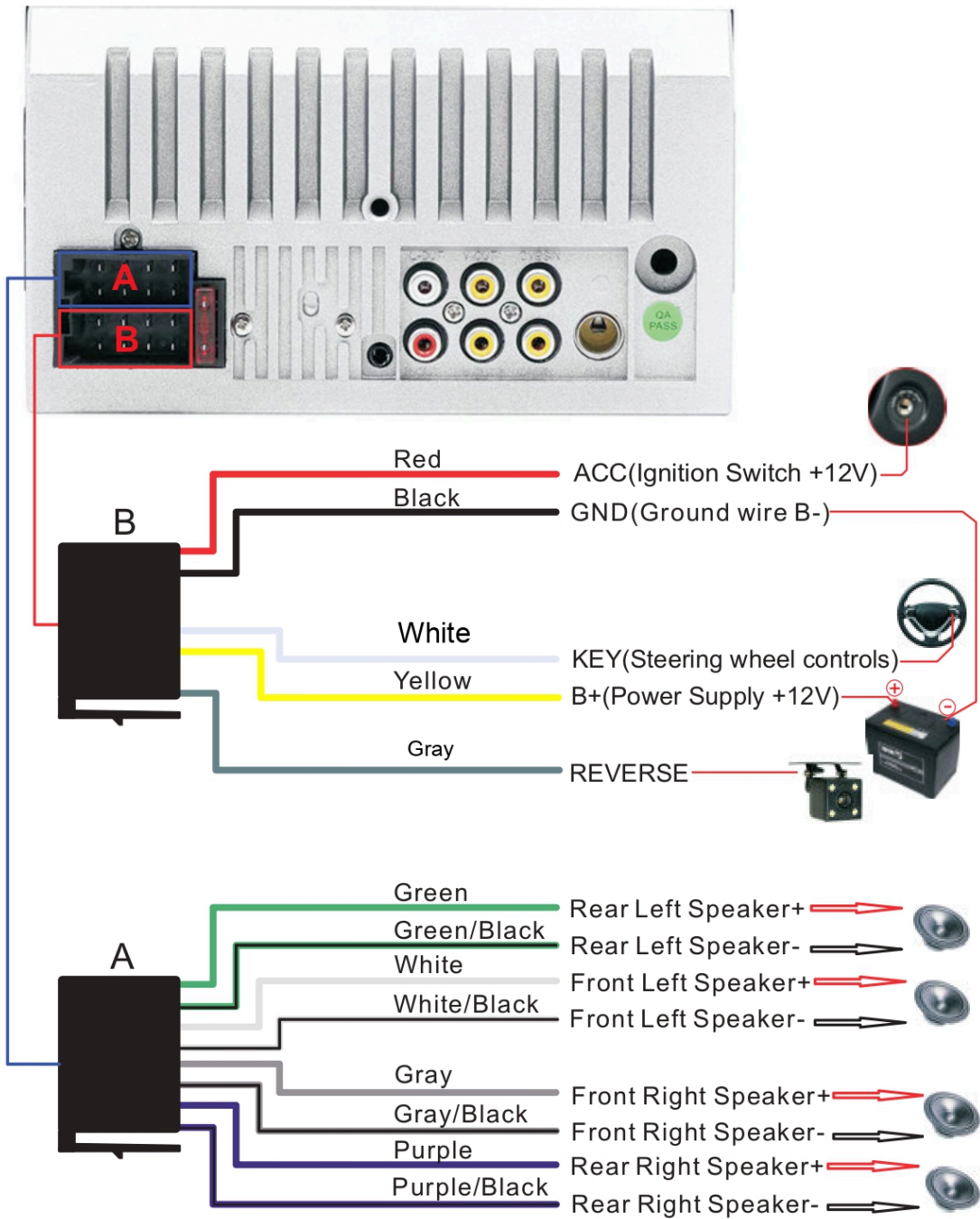
## PANEL COMPONENT DESCRIPTION



## REAR INTERFACE DESCRIPTION



## REAR INTERFACE DESCRIPTION



## **PHONE LINK FOR IPHONE**

\* For iOS, X series and higher versions of mobile phones do not support mobile "phone link" with this machine.

1. Connect the machine and mobile phone with the original data cable.
2. When the phone pops up a dialog box: Trust This Computer? Select Trust to enter the interconnect mode.



## **STEERING WHEEL CONTROLS**

1. Connect the positive pole of the original steering wheel to the KEY(White) line of the machine plug.
2. Connect the negative pole of the original car steering wheel button wire to the GND(Black) wire of the machine plug.
3. In the "settings" interface, find "Steer" and enter.
4. Enter the steer and press the button to learn. After the learning is successful, click the "OK" button on the page.  
After saving, you can use the buttons on the original steering wheel to control the machine.

**Learning method:** press and hold a button on the steering wheel of the original car without letting go, find the button icon corresponding to the function of the button on the steering wheel of the machine. Click this icon to change the color, indicating that the button has been successfully learned, according to the same The way you can learn other buttons. After all the keys have been learned, click the "OK" button on the page to save the settings. If you need to relearn, please click the "RESET" button on the page and then re-learn.



## **COMMON PROBLEMS AND SIMPLE TROUBLESHOOTING**

### **1> Unable to boot normally**

--- Reason for not booting

1. "Yellow" "Red" "Black" this 3 lines only connected 2 line of them, so it will not start, it should be that the yellow line is connected to the positive pole, red line to the key control line, black to the negative pole, less connection or wrong connection does not boot.
2. The original car line and unit wiring can not be connected to the color, the color of the original car line is not standard, if you connect like that it can not only be turned on but also may burn.
3. The original car plug can't be plugged directly into the new unit, even if it just plugs in, it can't be used, otherwise it won't be turned on or burned.
4. The 3 wires are connected right, but it does not boot. Check if the fuse on the yellow line is broken. If there is no problem with the fuse, twist the yellow and red wires together. Turn on the key and press the unit's power button to see if it can be turned on.
5. Every time you change the fuse, it burns. Please don't change it again. The reason is that when you first connect the positive and negative poles, the protection circuit of the unit is short-circuited. The unit can be repaired under the guidance of our master. No basis can only be returned to the after-sales or new unit. If these are no problem, or also don't boot, please make the final step to confirm, find a 12V battery or 12V power supply "yellow" and "red" twist together with the positive, black to the negative pole, press the button check if it can boot or no, if you can boot, it showed that the original car line is not right connect, or there is a problem with the car line. If it can't be boot, the unit is broken. Does not boot unit, check the line carefully, do not blindly suspect the unit problem.

### **2> Automatic shut-down**

--- Automatic shutdown usually has these following conditions

1. The cable error connect: If the blue cable (automatic antenna power supply) is connected to the power cable of the unit, an automatic shutdown will occur. Please follow the correct wiring method to solve the problem.
2. The voltage is unstable: please find a 12V-5A which one is the power supply and re-tested to see if it will automatically shut down or no. If it does not automatically shut down after the test, please replace the power supply. If it will automatically shut down, it is problem with the unit.

### **3> Having noise**

--- The general situation of noise is caused by two reasons

1. The original speaker power is too small. When the volume of the unit is turned up, there will be noise.

**Solution:** When replacing the speaker or listening to the song, the volume should not be too large.

2. The speaker cable is grounded.

**Solution:** Take the iron speaker cable. Directly connected to the speaker cable of the unit.

#### **4> Settings cannot be saved ( no memory )**

--- There is no memory function, there is only 2 points in memory

1. The yellow line and the red line are connected together (separate yellow to positive, red to key control).
2. Yellow and red are reversed (just change position).

#### **5> Car audio with BT but it can't work**

--- Check the phone to see if you can search for the unit code or no.

**Operation steps:** turn on the unit, use the phone Bluetooth search, search for CAR-MP5, then click the connection, after connecting, you can answer the phone or BT to play the song

**PIN Code:** 0000 .

#### **6> The product smoke has proved that the internal circuit has been burned and change the insurance FUSE can not solve the problem**

--- In this case, the unit needs to be repaired.

#### **7> How to adjust the sound, where is the equalizer set, the sound can not be adjusted**

--- Adjust the sound: please turn the volume to adjust.

--- Equalizer settings: In general, press the volume knob to display the equalizer SEL, and rotate the volume button to adjust each sound effect.

--- The sound cannot be adjusted: 1.Please reset the unit or unplug the power cord and plug it in. 2.The Volume knob is broken, and the knob can be replaced.

#### **8> Support no image of reversing camera**

--- Generally two situations

1. Connect the wrong line or less wiring. Camera connection method:
  - a> The first step is to find accessories (accessory: one camera + one power cord + one video cable).
  - b> The second step is to find the port of the wiring. First find the reversing control line on the power line of the unit. The control line is a pink line or brown line, connect this line to the positive pole of 12V and the screen will turn blue. Find the back of the unit the CAME video input interface, find the positive and negative of the backup light. The third step is to connect: there are two sockets on the camera, the red socket is connected to the power cable, the yellow is inserted into the video cable, the red wire of the power cable and the wire of the video cable are screwed together on the positive pole of the reverse lamp, and the black wire of the power cable is not used, connected, the other end of the video cable is connected to the

CAME video input interface on the back of the unit. The red line coming out of the video line is connected to the reversing control line of the power line.

2. The camera is broken. If the lamp that is properly wired to the camera is not lit, it will be broken and replaced with a new one.

**10> USB flash disk can not be played, the card with the map can not be recognized, the card slot does not enter the card, the map card folder has no content?**

--- USB flash disk can not play:

Format the USB flash disk, and the file system is selected as: FAT32, re-download on or two songs and try again. If it still doesn't work, please replace the USB flash drive.

--- The map card cannot be recognized(Only for GPS models):

Insert the card into the computer to format, re-download the map or change the memory card to download the map software.

--- The card slot does not enter the card:

Check whether the memory card is inserted, the plug is broken.

--- There is no content in the map card folder(Only for GPS models):

Insert the card into the computer to view it. If there is no content, you need to download it again.

**11> FM does not receive the program**

--- Can not receive the station check the 2 points

1. The antenna plug is not fully inserted, the antenna is disconnect or the line is disconnect.
2. Search channel, hold AMS does not let go for 2 seconds The unit will automatically search or press the up and down button to perform a channel search. Can't solve the above 2 points, Please unplug the antenna plug and find a screwdriver or a metal strip to insert it instead of the antenna.

**12> Just installed no sound**

--- Dear customers, the unit has been tested before shipment. If there is no sound, it is usually a wiring error or the original car speaker wire is short-circuited with iron. Please do not doubt the unit. According to the steps to check it.

1. Check if the speaker cable is short-circuited and connected. Please reconnect if you have any short circuit.
2. Check how many speaker cables according to the original speaker cable if there are only 2 speaker cables to prove that the original car line does not match our unit, you need to re-route the original car line. One speaker must lead to 2 speaker wires. 2 speakers must be have 4 speaker cables to available.

**13> After a while there is no sound**

--- Disconnect all the speaker cable from the unit (do not remove all of them), and then find an external speaker to receive the gray and purple of the tail line of the unit. Green any group, and then try to see if there is any sound. If there is a sound, it is proved that the car's speaker line is short-circuited with iron or the speaker is damaged. If there is no sound, the unit is broken.

# MANUAL DE OPERACIÓN

**REPRODUCTOR PARA  
VEHÍCULO MP5 CON  
PANTALLA HD DE  
7 PULGADAS  
REPRODUCTOR DE RADIO FM  
BT  
MIRRORLINK**



## **Antes de la instalación**

Muchas gracias por la compra y el uso de nuestros productos, cuando reciba el producto, por favor no tome el producto directamente al coche para la instalación, porque el producto está en el después de un largo viaje, puede afectar el producto. Por favor, pruebe la máquina antes de instalar.

**Método de prueba:** Lleve la máquina a la batería del coche y pruébela. Conecte los cables rojo y amarillo del cable de alimentación de la máquina y conéctelo al polo positivo de la batería. El cable negro del cable de alimentación se conecta al polo negativo de la batería. Espere 10 segundos después de conectar, pulse cada botón de la máquina para ver si la máquina puede arrancar normalmente. Si se puede encender, significa que no hay ningún problema, puede instalarlo. Si la máquina de prueba no puede arrancar normalmente, por favor de nuevo Confirme que sigue los pasos de nuestro método de prueba en estricta conformidad con la operación. Si el problema sigue sin resolverse, póngase en contacto con nosotros. Gracias por su cooperación.

## PARÁMETROS BÁSICOS

Tensión de servicio	DC12V
Corriente máxima	15A
Temperatura de funcionamiento	-10~+60 °C
Tamaño de la pantalla	7 Inch
Resolución de pantalla	800*480
Sistema	Windows CE
Potencia de salida	60W x 4
Función BT	Ver:4.0 Micrófono incorporado
Enlace telefónico	Android/Iphone (Algunos teléfonos de versión alta no admiten)
Formato de vídeo compatible	RM/RMVB/FLV/3GP/MPEG/DIVX/DAT/VOB/AVI/MP4
Formato de audio compatible	MP3/WMA/WAV/FLAC/APE/OGG/
Formato de imagen compatible	JPG
Botón Luz	Luz de colores automática / Luz monocroma opcional
Radiofrecuencia	FM 87.5~108MHz
Dispositivos multimedia compatibles	USB 2.0/ tarjetaTF
Entrada AUX	Panel frontal 3.5mm interface
Función inversa	Soporte (opción de cámara)
Mando a distancia	Mando a distancia por infrarrojos
Selección de idioma	English/Chino/Español/Portugues/Frances/Italiano/Ruso/Aleman/Turquia/Chequia/Polaco/Tailandia
Mandos en el volante	Soporte

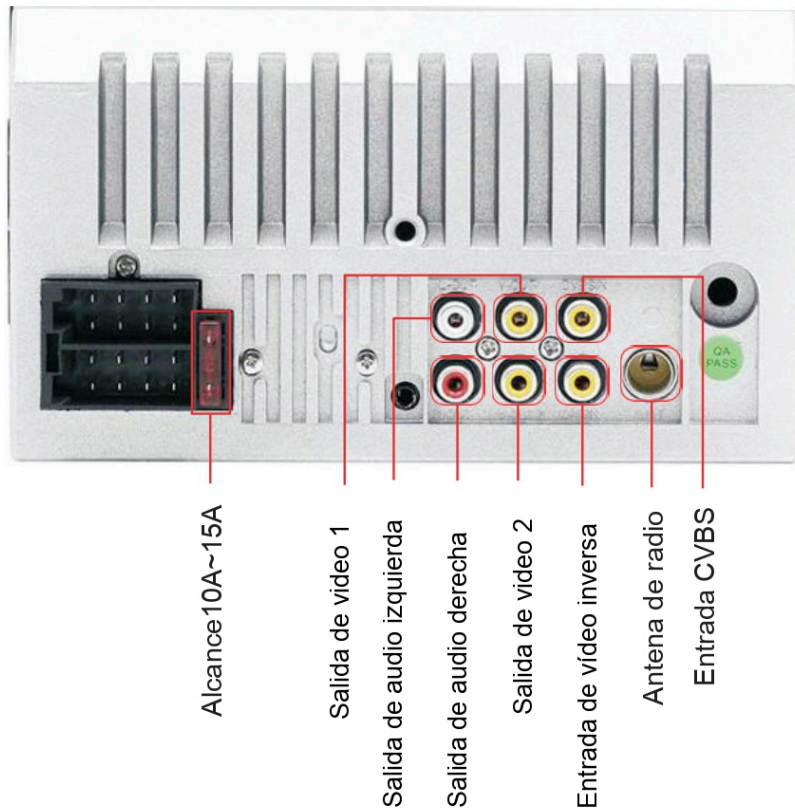
## DIMENSIONES DEL DISPOSITIVO



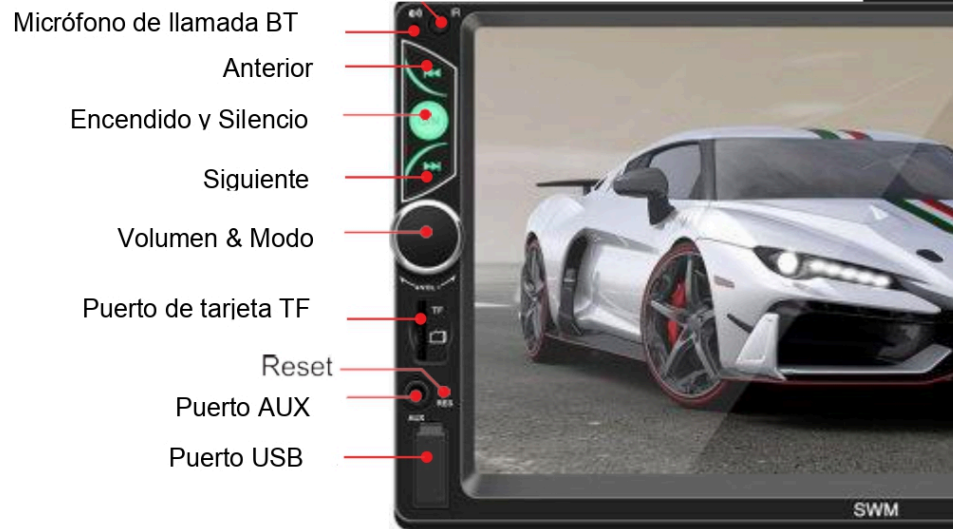
## DESCRIPCIÓN DE LOS COMPONENTES DEL PANEL



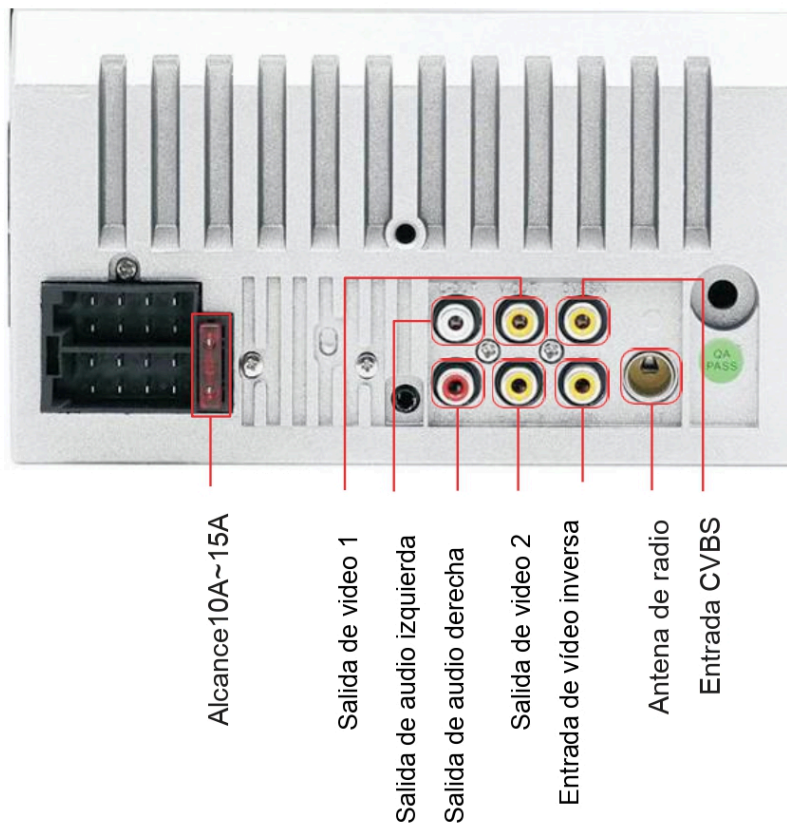
## DESCRIPCIÓN DE LA INTERFAZ TRASERA



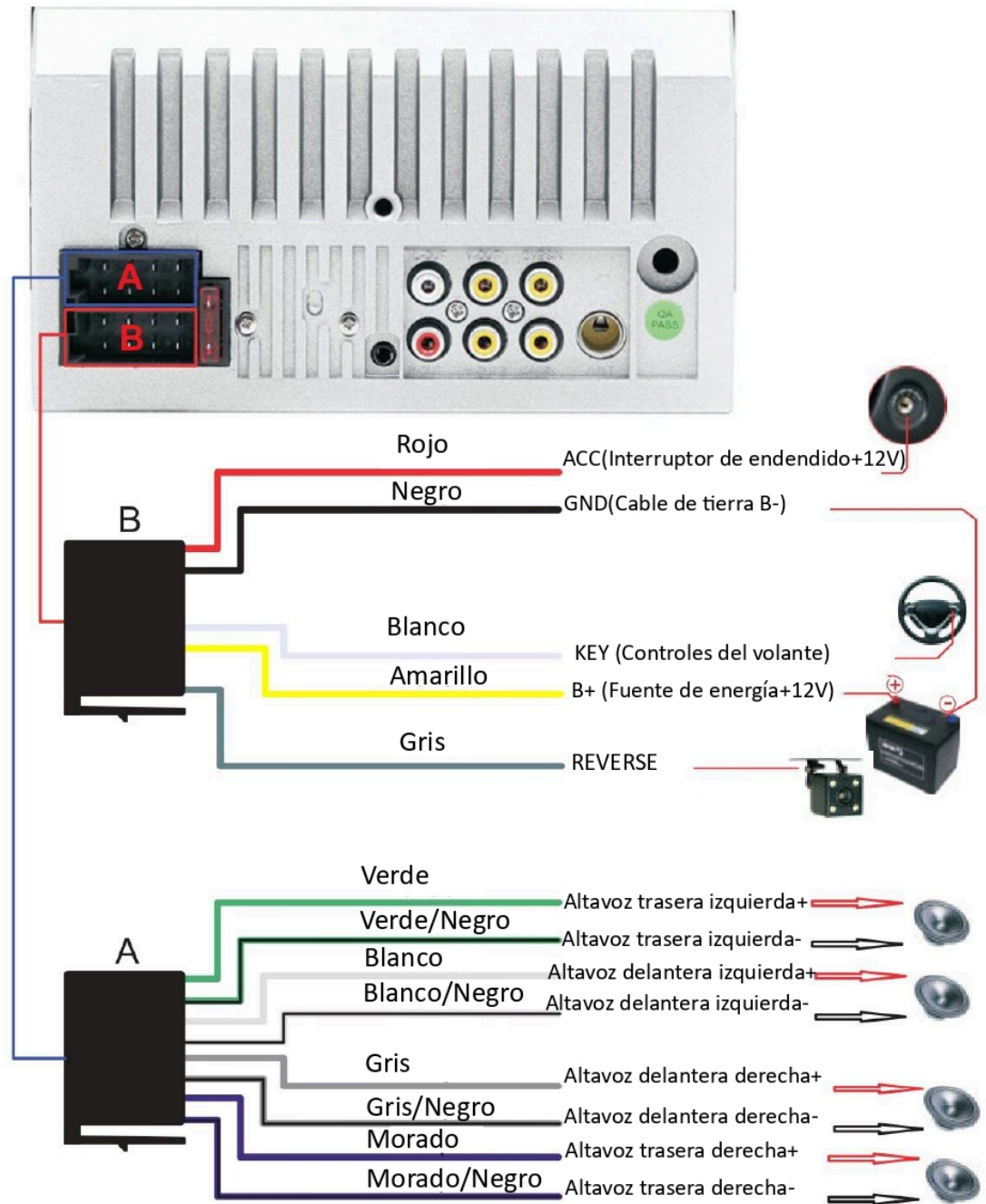
## DESCRIPCIÓN DE LOS COMPONENTES DEL PANEL



## DESCRIPCIÓN DE LA INTERFAZ TRASERA



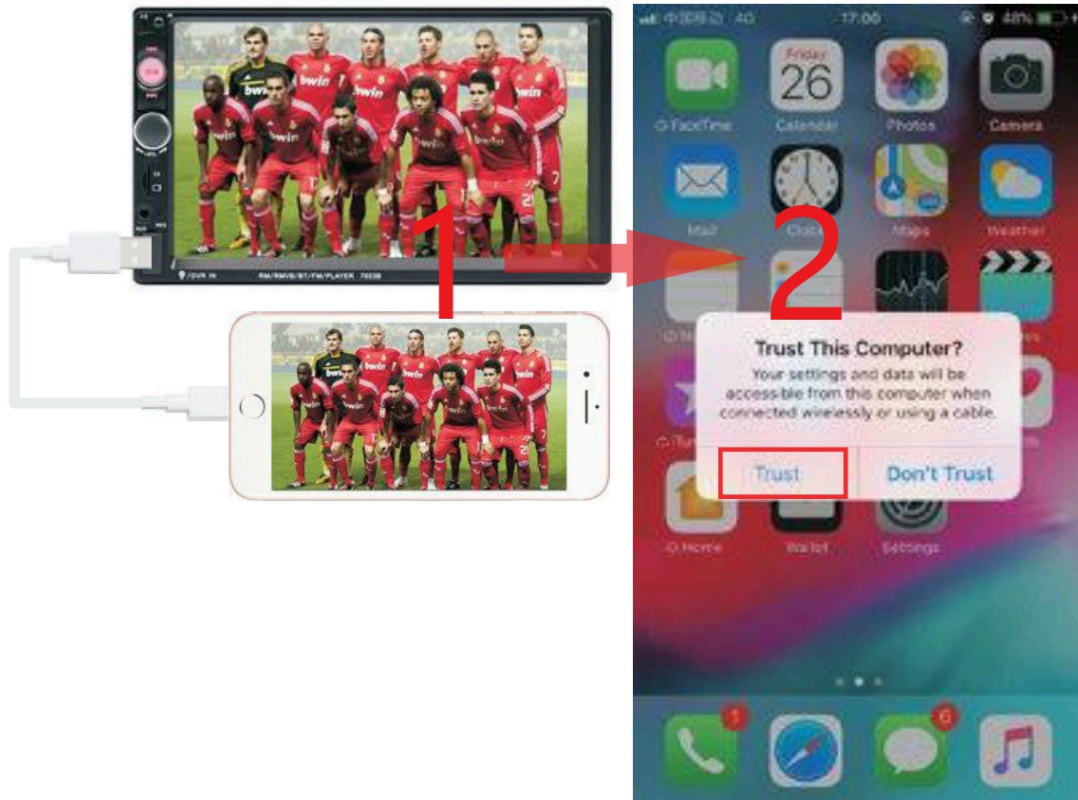
## DESCRIPCIÓN DE LA INTERFAZ TRASERA



## ENLACE TELEFÓNICO PARA IPHONE

\* Para iOS, X y versiones superiores de teléfonos móviles no son compatibles con "pone link" con esta máquina.

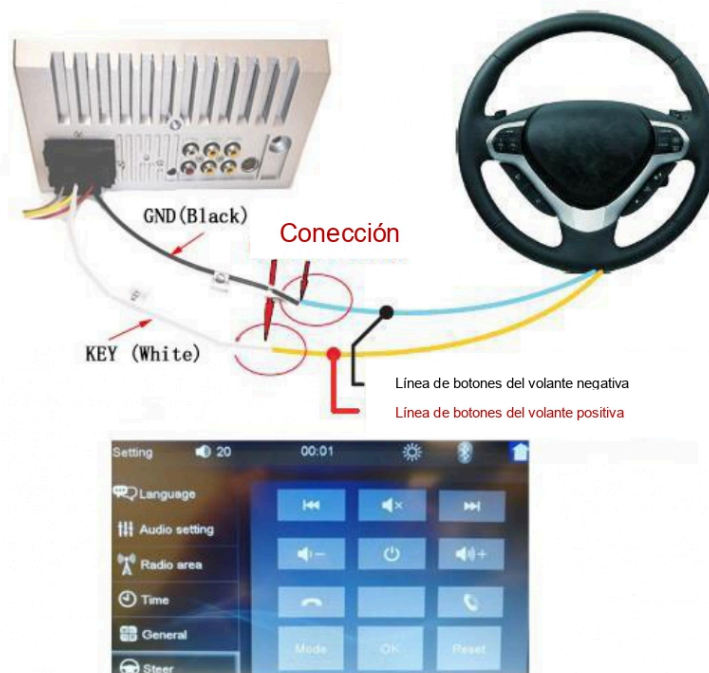
1. Conecte la máquina y el teléfono móvil con el cable de datos original.
2. Cuando el teléfono muestre un cuadro de diálogo: ¿Confía en este ordenador?  
Seleccione Confío para entrar en el modo de interconexión.



## MANDOS EN EL VOLANTE

1. Conecte el polo positivo del volante original a la línea KEY (Blanco) del enchufe de la máquina.
2. Conecte el polo negativo del cable del botón del volante original del automóvil al cable GND (Negro) del enchufe de la máquina.
3. En la interfaz de "ajustes", busque "Steer" y enter.
4. Introduzca la dirección y pulse el botón para aprender.
5. Una vez finalizado el aprendizaje, pulsa el botón "OK" de la página. Después de guardar, puede utilizar los botones del volante original para controlar la máquina.

**Método de aprendizaje:** Mantenga pulsado un botón del volante del coche original sin soltarlo, busque el icono del botón correspondiente a la función del botón en el volante de la máquina. Haga clic en este icono para cambiar el color, indicando que el botón ha sido configurado con éxito, de la misma manera se pueden ajustar otros botones. Una vez configuradas todas las teclas, pulse el botón "OK" de la página para guardar los cambios. Si necesita volver a configurar, haga clic en el botón "RESET" de la página y vuelva a ajustar.



## **PROBLEMAS COMUNES Y SOLUCIONES SENCILLAS**

### **1> No puede iniciarse normalmente**

--- La razón por la que no arranca

1. "Amarillo" "Rojo" "Negro" estas 3 líneas solo conectadas 2 líneas de ellas, por lo que no arranca, debe ser que la línea amarilla esté conectada al polo positivo, la línea roja a la línea de control de teclas, la negra al polo negativo, menos conexión o conexión incorrecta provoca que no arranque.
2. La línea original del coche y el cableado de la unidad no se puede conectar con el color, el color de la línea original del coche no es estándar, si se conecta así no solo se puede encender, sino que también se puede quemar.
3. El enchufe original del coche no se puede conectar directamente a la nueva unidad, incluso si solo se conecta, no se puede utilizar, de lo contrario no se encenderá o se quemará.
4. Los 3 cables están bien conectados, pero no arranca. Compruebe si el fusible de la línea amarilla está roto. Si no hay problema con el fusible, junte los cables amarillo y rojo. Encienda la llave y pulse el botón de encendido de la unidad para ver si se puede encender.
5. Cada vez que cambia el fusible, éste se quema. La razón es que al conectar por primera vez los polos positivo y negativo, se produce un cortocircuito en el circuito de protección de la unidad. La unidad puede ser reparada bajo la guía de nuestro maestro. Ninguna base solo puede ser devuelta a la posventa o nueva unidad. Si estos no son un problema, o también no arranca, por favor haga el último paso para confirmar, encontrar una batería de 12 V o fuente de alimentación de 12 V "amarillo" y "rojo" torcer junto con el positivo, negro al polo negativo, pulse el botón de comprobar si puede arrancar o no, si usted puede arrancar, mostró que la línea original del coche no está conectada correctamente, o hay un problema con la línea del coche. Si no puede arrancar, la unidad está rota. Si la unidad no arranca, compruebe la línea cuidadosamente, no sospeche ciegamente del problema de la unidad.

### **2> Apagado automático**

--- El apagado automático suele tener estas condiciones

1. El error de cable de conexión: Si el cable azul (fuente de alimentación automática de la antena) está conectado al cable de alimentación de la unidad, se producirá un apagado automático. Por favor, siga el método de cableado correcto para resolver el problema.
2. El voltaje es inestable: Por favor, busque una fuente de alimentación de 12 V-5A y compruebe si se apaga automáticamente o no. Si no se apaga automáticamente después de la prueba, sustituya la fuente de alimentación. Si se apaga automáticamente, es problema de la unidad.

### **3> Ruido**

--- La situación general de ruido es causada por dos razones

1. La potencia original del altavoz es demasiado pequeña. Cuando se sube el volumen de la unidad habrá ruido.

**Solución:** Cuando sustituya el altavoz o escuche la canción, el volumen no debe ser demasiado prominente.

2. El cable del altavoz está conectado a tierra. **Solución:** Tome el cable de hierro. Conéctelo directamente al cable de altavoz de la unidad

#### **4> Los ajustes no se pueden guardar (No hay memoria)**

--No hay función de memoria, hay dos pasos a seguir

1. La línea amarilla y la línea roja están conectadas entre sí (amarillo separado al positivo, rojo al control de teclas)
2. La amarilla y la roja están invertidas (sólo cambia de posición)

#### **5> Audio del coche con Bluetooth pero no funciona.**

--- Verifique el teléfono para ver si puede buscar el código de la unidad o no.

**Pasos de operación:** Encienda la unidad, utilice la búsqueda de Bluetooth del teléfono, la búsqueda de CCAR-MP5, a continuación, haga clic en la conexión, después de conectar, puede contestar el teléfono o Bluetooth para reproducir la canción.

**Código PIN:** 0000.

#### **6> El humo del producto ha demostrado que el circuito interno se ha quemado y cambiar el FUSIBLE del seguro no puede solucionar el problema.**

--- En este caso, es necesario reparar la unidad.

#### **7> Cómo ajustar el sonido, dónde está configurado el ecualizador, el sonido no se puede ajustar.**

--- Ajustar el sonido: gire el volumen para ajustarlo.

--- Configuración del ecualizador: en general, presione el botón de volumen para mostrar el ecualizador SEL y gire el botón de volumen para ajustar cada efecto de sonido.

--- El sonido no se puede ajustar: 1. Reinicie la unidad o desenchufe el cable de alimentación y conéctelo. 2. La perilla de volumen está rota y se puede reemplazar.

#### **8> No admite ninguna imagen de la cámara de marcha atrás.**

--- Generalmente hay dos escenarios

1. Conectar la línea equivocada o menos cableado. Método de conexión de la cámara:

a> El primer paso es encontrar los accesorios (accesorio: una cámara + un cable de alimentación + un cable de vídeo).

b> El segundo paso es encontrar el puerto del cableado. Primero encontrar la línea de control de marcha atrás en la línea de alimentación de la unidad. La línea de control es de color rosa o marrón, conecte esta línea al polo positivo de 12V y la pantalla se volverá azul. Encuentre en la parte trasera de la unidad la interfaz de entrada de vídeo CAME, encuentre el positivo y el negativo de la luz de reserva. El tercer paso es conectar: hay dos tomas en la cámara, la toma roja está conectada al cable de alimentación y el alambre del cable de vídeo se atornillan juntos en el polo positivo de la luz de marcha atrás, y el cable negro del cable de alimentación no se utiliza, conectado, el otro extremo del cable de vídeo está conectado a la interfaz de entrada de vídeo CAME en la parte posterior de la unidad. La línea roja que sale de la línea de vídeo se conecta a la línea de control de inversión de la línea de alimentación.

3. La cámara está averiada. Si la lámpara que está correctamente cableada a la cámara no está encendida, se romperá y se sustituirá por una nueva.

## **10> La memoria USB no se puede reproducir, la tarjeta del mapa no se puede reconocer, la tarjeta no entra en la ranura de tarjeta, ¿la carpeta de la tarjeta de mapa no tiene contenido?**

--- Memoria USB no se puede reproducir:

Formatear la memoria USB, y el sistema de archivos debe de seleccionarse como: FAT32, luego vuelva a descargar una o dos canciones e inténtelo de nuevo. Si sigue sin funcionar, sustituya la memoria USB.

--- No se reconoce la tarjeta de mapas (Sólo para modelos GPS):

Inserte la tarjeta en el ordenador para formatearla, vuelva a descargar el mapa o cambie la tarjeta de memoria para descargar el software de mapas.

--- En la ranura de la tarjeta no entra la tarjeta:

Compruebe si la tarjeta de memoria está insertada, el enchufe está roto.

--- No hay contenido en la carpeta de la tarjeta de mapas(Sólo para modelos GPS): Inserte la tarjeta en el ordenador para verla. Si no hay contenido, necesita descargarlo de nuevo.

## **11> Radio FM no recibe el programa**

--- No puede recibir la emisora compruebe lo siguiente

1. El enchufe de la antena no está completamente insertado, la antena está desconectada o la línea está desconectada.

2. Buscar canal, mantenga pulsado AMS no suelte durante 2 segundos La unidad buscará automáticamente o pulse el botón arriba y abajo para realizar una búsqueda de canal. No puede resolver los 2 puntos anteriores, Por favor, desconecte el enchufe de la antena y encontrar un destornillador o una tira de metal para insertarlo en lugar de la antena.

## **12> Equipo recién instalado, sin sonido**

--- Estimados clientes, la unidad ha sido probada antes del envío. Si no hay sonido, por lo general es un error de cableado o el cable del altavoz del coche original está en cortocircuito con el hierro. Por favor, no dude de la unidad. Siga los pasos para comprobarlo.

1. Compruebe si el cable del altavoz está cortocircuitado y conectado. Por favor, vuelva a conectar si tiene algún cortocircuito.

2. Compruebe la cantidad de cables de altavoz, según el cable de altavoz original si sólo hay 2 cables de altavoz, la línea original del coche no coincide con nuestra unidad, es necesario volver a dirigir la línea original del coche. Un altavoz debe tener 2 cables de altavoz. 2 altavoces deben tener 4 cables de los altavoces a disposición.

## **13> Después de un tiempo no hay sonido**

--- Desconecte todo el cable del altavoz de la unidad (no los retire todos), y luego encontrar un altavoz externo para recibir el gris y púrpura de la línea de la cola de la unidad. Posicionar el verde en cualquier grupo, y luego tratar de ver si hay algún sonido. Si hay un sonido, se demuestra que la línea de altavoces del coche está en cortocircuito con hierro o el altavoz está dañado. Si no hay sonido, la unidad está averiada.

## Certified abstract of birth

**STATE OF MISSOURI**

**COUNTY OF MISSOURI REGISTRAR-RECORDER/COUNTY CLERK  
CERTIFIED ABSTRACT OF BIRTH**

NAME: JENNIFER SARAH GERHARDT  
DATE OF BIRTH: SEPTEMBER 18, 1993 SEX: FEMALE  
COUNTY OF BIRTH: MISSOURI  
BIRTH NAME OF MOTHER: MRS. GERHARDT  
NAME OF FATHER: MR. GERHARDT  
DATE FILED: SEPTEMBER 18, 1993  
DATE ISSUED: DECEMBER 8, 1996  
LOCAL REGISTRATION NUMBER: 19419126828

This certified document is a true abstract of the official record filed with the Registrar-Recorder.

*Conny B. McCormack*  
CONNIE B. MCCORMACK  
REGISTRAR-RECORDER/COUNTY CLERK  
19-038069



## Extractada de nacimiento



**ESTADO DE MISSOURI**

**ENCARGADO DEL REGISTRO CIVIL- SECRETARIA DEL CONDADO DE MISSOURI  
PARTIDA DE NACIMIENTO EXTRACTADA**

NOMBRE: JENNIFER SARAH GERHARDT  
FECHA DE NACIMIENTO: 18 DE SEPTIEMBRE DE 1993 SEXO: FEMENINO  
LUGAR DE NACIMIENTO: MISSOURI  
HIJA DE: SR. Y SRA. GERHARDT  
FECHA DE REGISTRO: 18 DE SEPTIEMBRE 1993  
FECHA DE EMISIÓN: 8 DE DICIEMBRE 1996  
NÚMERO DE REGISTRO LOCAL: 19419126828

Salvo not legible

Este documento certificado es un resumen preciso del registro oficial presentado ante el encargado de registro civil.  
(Signature)  
SECRETARIA DEL CONDADO DE MISSOURI  
19-038069



Yo, *Sara Sandoval*, de la ciudad de San Salvador, del departamento de San Salvador, de El Salvador declaro solemnemente que:

- 1- Tengo fluidez en los idiomas siguientes: inglés y español.
- 2- He preparado una traducción del inglés al español de la *Extractada de partida de nacimiento*, cuyo original se adjunta a continuación.
- 3- El documento adjunto es, en todos los aspectos, una traducción verdadera y correcta del inglés al español.
- 4- Hago esta declaración solemne, la cual considero en conciencia, veraz y correcta, sabiendo que tiene la misma fuerza y efecto como si se hiciera bajo juramento.

F. \_\_\_\_\_  
Traductora

Birth certificate

**Department of Health**  
CITY OF LOS ANGELES  
DIVISION OF VITAL STATISTICS

**Nº 87678**

**Certified Copy of Local Record**

This is to Certify that the attached is a full, true and correct copy of the certificate of Birth of Howard Luon which is on file in this office and of which I am the legal custodian.

**In Testimony Whereof** witness my hand and seal of office, at Los Angeles, California, this 5th day of January, 1932.

Fee \$1.00

PAID

By J. W. Peterson  
Deputy Registrar

Registrar of Vital Statistics

211-A  
EM-7-31

## Partida de nacimiento

**Ministerio de Salud**  
Nº 87678 CIUDAD DE LOS ANGELES  
REGISTRO CIVIL  
**Copia Certificada del Registro**

Mediante la presente se certifica que el documento adjunto es una copia fiel y correcta del certificado de nacimiento de Howard Quon que esta archivado en esta oficina y de la que soy el responsable legal.

En fe de lo cual, con mi firma y sello, en la ciudad de Los Ángeles, California el 5 de enero de 1932.

Arancel \$1.00 (Firma) .....  
Oficina de registro de nacimientos

PAGADO (Firma) .....  
Por.....  
Secretario del registro civil

111-A  
DM-7-81

Yo, Sara Sandoval, de la ciudad de San Salvador, del departamento de San Salvador, de El Salvador declaro solemnemente que:

- 1- Tengo fluidez en los idiomas siguientes: inglés y español.
- 2- He preparado una traducción del inglés al español de La copia certificada del registro, cuyo original se adjunta a continuación.
- 3- El documento adjunto es, en todos los aspectos, una traducción verdadera y correcta del inglés al español.
- 4- Hago esta declaración solemne, la cual considero en conciencia, veraz y correcta, sabiendo que tiene la misma fuerza y efecto como si se hiciere bajo juramento.

F. \_\_\_\_\_  
Traductora

Marriage certificate

**MARRIAGE CERTIFICATE**

I **Hereby Certify** that on November 11, Nineteen Ninety-Eight  
in Los Angeles, California, under authority of a license issued by the  
State and County of Los Angeles, I, the undersigned, joined in marriage  
Susan Fulton and Andrés Diaz  
in the presence of Mary Wingfield and David Rainey.

Witness [Signature]  
Witness [Signature]  
Judge's Signature [Signature]

## Certificado de matrimonio

**CERTIFICADO DE MATRIMONIO**

Por la Presente Certifico que el día 11 de noviembre de mil novecientos noventa y ocho en Los Ángeles, California, bajo la jurisdicción de la licencia expedida por el estado y el condado de Los Ángeles, yo, infrascrito, uní en matrimonio a Susan Fulton y Andrés Díaz en presencia de Mary Wingfield y David Rainey.

\_\_\_\_\_ (Firma) \_\_\_\_\_  
Testigo

\_\_\_\_\_ (Firma) \_\_\_\_\_  
Testigo

\_\_\_\_\_ (Firma) \_\_\_\_\_  
Juez

Yo, Sara Sandoval, de la ciudad de San Salvador, del departamento de San Salvador, de El Salvador declaro solemnemente que:

- 1- Tengo fluidez en los idiomas siguientes: inglés y español.
- 2- He preparado una traducción del inglés al español del Certificado de Matrimonio, cuyo original se adjunta a continuación.
- 3- El documento adjunto es, en todos los aspectos, una traducción verdadera y correcta del inglés al español.
- 4- Hago esta declaración solemne, la cual considero en conciencia, veraz y correcta, sabiendo que tiene la misma fuerza y efecto como si se hiciera bajo juramento.

F. \_\_\_\_\_  
Traductora

## Certificado de registro y autenticación



MINISTERIO DE EDUCACIÓN  
REPÚBLICA DE EL SALVADOR

Nº 196721

### DIRECCIÓN NACIONAL DE EDUCACIÓN SUPERIOR CERTIFICADO DE REGISTRO Y AUTENTICACIÓN

**LA DIRECCION NACIONAL DE EDUCACION SUPERIOR, DEL  
MINISTERIO DE EDUCACION DE EL SALVADOR, CERTIFICA:**

I. Que el título de LICENCIADO EN LENGUAS MODERNAS ESPECIALIDAD EN  
FRANCES E INGLES, obtenido por (Nombre)

el día veintiseis de septiembre de dos mil catorce, en UNIVERSIDAD DE EL  
SALVADOR, de conformidad con la Ley de Educación Superior y su Reglamento  
General, contiene firma Auténtica de MARIO ROBERTO NIETO LOVO, siendo la  
misma que se encuentra debidamente registrada en esta Dirección Nacional en su  
calidad de RECTOR de la citada Institución.

II. Que por haberse cumplido con todos los requisitos de ley y encontrándose  
aprobada la carrera de LICENCIATURA EN LENGUAS MODERNAS ESPECIALIDAD  
EN FRANCES E INGLES, para ser impartida por UNIVERSIDAD DE EL SALVADOR,  
se procedió a registrar dicho título bajo el número 00991409432049-1 de fecha uno  
de diciembre de dos mil catorce.

Ministerio de Educación, Dirección Nacional de Educación Superior, a los dos días  
del mes de diciembre de dos mil catorce.

**Ing. José Francisco Marroquín**  
Director Nacional de Educación Superior  
Dirección Nacional de Educación Superior

Rev.

## Certificate of registry and authentication



Nº 196721

### NATIONAL DIRECTORATE OF HIGHER EDUCATION CERTIFICATE OF REGISTRY AND AUTHENTICATION

#### THE NATIONAL DIRECTORATE OF HIGHER EDUCATION, OF THE MINISTRY OF EDUCATION, SCIENCE AND TECHNOLOGY OF EL SALVADOR, CERTIFIES THAT:

I. In the Diploma of MODERN LANGUAGES SPECIALIZING IN FRENCH AND ENGLISH, obtained by (Name) on the twenty-six days of two thousand fourteen, at UNIVERSIDAD DE EL SALVADOR, in accordance with the law of Higher Education and its General Regulations, the Authentic signature of Mario Roberto Nieto Lovo is affixed, which is the same signature that is duly recorded in this directorate in his capacity of CHANCELLOR of the aforementioned institution.

II. This Diploma was registered with number 00991409432049-1 on the first day of December, two thousand fourteen for having fulfilled all the due requirements by law and by being duly recorded, in this Ministry, the BACHELOR'S DEGREE IN MODERN LANGUAGES, ENGLISH AND FRENCH major, offered by Ministry of Education, Science, and Technology, National Directorate of Higher Education, this second day of the month of December of thousand and fourteen.

(Signature)

Stamp of National  
Direction of  
Higher Education

**Ing. José Francisco Marroquín**  
National Director of Higher Education  
National Department of Higher Education

I, Sara Sandoval, of the city of San Salvador, El Salvador, solemnly declare that:

1- I am fluent in the following languages: English and Spanish

2- I have prepared a translation from Spanish to English of the Certificate of Registry and Authentication, which is attached bellow.

3- The document attached is, in all respects, a true and correct translation from Spanish to English.

4- I make the solemn declaration, which I consciously consider to be correct and true, knowing that is has the same force and effect as if it were made under oath.

F. \_\_\_\_\_  
Translator

## Diploma



Escaneado con CamScanner

## Diploma



I, Sara Sandoval, of the city of San Salvador, El Salvador, solemnly declare that:

- 1- I am fluent in the following languages: English and Spanish
- 2- I have prepared a translation from Spanish to English of the Certificate of Participation, which is attached bellow.
- 3- The document attached is, in all respects, a true and correct translation from Spanish to English.
- 4- I make the solemn declaration, which I consciously consider to be correct and true, knowing that it has the same force and effect as if it were made under oath.

F. \_\_\_\_\_  
Translator

# La Universidad de El Salvador

Por Cuanto:

(Nombre)

después de realizar los estudios y exámenes y cumplir los demás requisitos que establecen las disposiciones legales y reglamentarias de la Institución, ha obtenido el Grado de:

**Licenciado en Lenguas Modernas:  
Especialidad en Francés e Inglés**

en solemne acto celebrado el día de hoy a las 4:00 p.m. en la Ciudad Universitaria y ha rendido en el mismo acto la protesta de honrar en toda circunstancia a la Universidad con el estricto cumplimiento de los deberes que le impone su investidura académica.

Por Tanto:

Extiende a:

(Nombre)

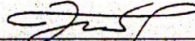
El presente Título para que goce de los derechos y prerrogativas inherentes a su calidad de:

**Licenciado en Lenguas Modernas:  
Especialidad en Francés e Inglés**

de esta Universidad.

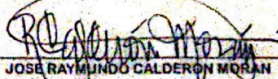
Dado en la Ciudad de San Salvador, capital de la República de El Salvador, a los veintiséis días del mes de septiembre de dos mil catorce.

RECTOR



MARIO ROBERTO NIETO LOVO

DECANO DE LA FACULTAD



JOSÉ RAYMUNDO CALDERÓN MORÁN

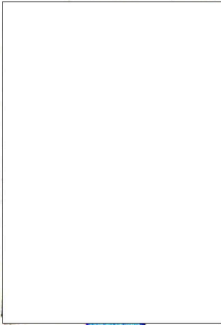
SECRETARIA GENERAL



ANA LETICIA ZAVALETA DE AMAYA

(Firma)

(Nombre)  
GRADUADO



Bachelor's degree

# La Universidad de El Salvador

Therefore:

(Name)

After completing the studies and exams and fulfilling all the requirements established by the legal and regulatory provisions of this institution, he has obtained the degree of:

**Bachelor's Degree in Modern Languages:  
Specialization in French and English**

In the solemn ceremony held today at 4:00 pm in the University and he has rendered in the same act the protest of honoring in all circumstances the University with the strict fulfillment of the duties imposed by its academic investiture.

Whereas: This diploma is granted to:

(Name)

This degree to enjoy all the rights and prerogatives inherent to his capacity of:

**Bachelor's Degree in Modern Languages:  
Specialization in French and English**

Of this University.

In San Salvador, city of the Republic of El Salvador, dated on the twenty-sixth days of September, two thousand fourteen.

RECTOR

(Signature)

MARIO ROBERTO NIETO LOVO

DEAN OF SCHOOL OF ARTS AND SCIENCES

(Signature)

JOSE RAYMUNDO CALDERON MORAN

SECRETARY GENERAL

(Signature)

ANA LETICIA ZAVALA DE AMAYA

(Signature)

(Name)

GRADUATE



I, *Sara Sandoval*, of the city of San Salvador, El Salvador, solemnly declare that:

1- I am fluent in the following languages: English and Spanish

2- I have prepared a translation from Spanish to English of the *Bachelor's Degree*, which is attached bellow.

3- The document attached is, in all respects, a true and correct translation from Spanish to English.

4- I make the solemn declaration, which I consciously consider to be correct and true, knowing that it has the same force and effect as if it were made under oath.

F. \_\_\_\_\_  
Translator

UNIVERSIDAD DE EL SALVADOR

1998



1998

Nº 532021

CIENTO CENTAVOS

1 LA INFRASCrita SECRETARIO DE ASUNTOS ACADEMICOS AD-HONOREM, DE LA UNIVERSIDAD  
 2 DE EL SALVADOR, CERTIFICA QUE: [REDACTED] CURSO Y APROBO  
 3 EN ESTA UNIVERSIDAD DESDE EL AÑO ACADEMICO 1986-1987, AL AÑO ACADEMICO 1990-1991  
 4 LAS ASIGNATURAS ABAJO DETALLADAS SIENDO ACTUALMENTE GRADUADA EN LA CARRERA DE  
 5 LICENCIATURA EN QUIMICA Y FARMACIA.-

AÑO ACADEMICO 1986-1987 CICLO I			
7	INGLES I	8.9	OCHO PUNTO NUEVE APROBADA
8	QUIMICA GENERAL I	8.8	OCHO PUNTO OCHO APROBADA
9	FISICA I	9.1	NUEVE PUNTO UNO APROBADA
10	MATEMATICA I	9.4	NUEVE PUNTO CUATRO APROBADA
AÑO ACADEMICO 1986-1987 CICLO II			
12	QUIMICA GENERAL II	8.8	OCHO PUNTO OCHO APROBADA
13	MATEMATICA II	9.7	NUEVE PUNTO SIETE APROBADA
14	FISICA II	9.6	NUEVE PUNTO SEIS APROBADA
15	INGLES II	8.0	OCHO PUNTO CERO APROBADA
16	TECNICAS DE REDACCION E INVESTIGACION	9.2	NUEVE PUNTO DOS APROBADA
AÑO ACADEMICO 1987-1988 CICLO I			
18	MATEMATICA III	9.2	NUEVE PUNTO DOS APROBADA
19	QUIMICA INORGANICA I	7.8	SIETE PUNTO OCHO APROBADA
20	QUIMICA ORGANICA I	8.5	OCHO PUNTO CINCO APROBADA
21	QUIMICA ANALITICA I	8.1	OCHO PUNTO UNO APROBADA
AÑO ACADEMICO 1987-1988 CICLO II			
23	QUIMICA ORGANICA II	6.5	SEIS PUNTO CINCO APROBADA
24	QUIMICA ANALITICA II	7.6	SIETE PUNTO SEIS APROBADA

# Final Grades

UNIVERSIDAD DE EL SALVADOR

1998



1998

Nº 532021

FIFTY CENTS

THE UNDERSIGNED SECRETARY OF ACADEMIC AFFAIRS AD-HONOREM, FROM THE UNIVERSITY

OF EL SALVADOR, CERTIFIES THAT: [REDACTED] STUDIED AND PASSED

IN THIS UNIVERSITY FROM THE ACADEMIC YEAR 1986-1987, TO THE ACADEMIC YEAR 1990-199

THE SUBJECTS DETAILED BELOW BEING CURRENTLY GRADUATED WITH A DEGREE IN

CHEMISTRY AND PHARMACY.-

ACADEMIC YEAR 1986-1987 CYCLE I

ENGLISH I 8.9 EIGHT POINT NINE PASSED

GENERAL CHEMISTRY I 8.8 EIGHT POINT EIGHT PASSED

PHYSICS I 9.1 NINE POINT ONE PASSED

MATHEMATICS I 9.4 NINE POINT FOUR PASSED

ACADEMIC YEAR 1986-1987 CYCLE II

GENERAL CHEMISTRY II 8.8 EIGHT POINT EIGHT PASSED

MATHEMATICS II 9.7 NINE POINT SEVEN PASSED

PHYSICS II 9.6 NINE POINT SIX PASSED

ENGLISH II 8.0 EIGHT POINT ZERO PASSED

WRITING AND RESEARCH TECHNIQUES 9.2 NINE POINT TWO PASSED

ACADEMIC YEAR 1987-1988 CYCLE I

MATHEMATICS III 9.2 NINE POINT TWO PASSED

INORGANIC CHEMISTRY I 7.8 SEVEN POINT EIGHT PASSED

ORGANIC CHEMISTRY I 8.5 EIGHT POINT FIVE PASSED

ANALYTICAL CHEMISTRY I 8.1 EIGHT POINT ONE PASSED

ACADEMIC YEAR 1987-1988 CYCLE II

ORGANIC CHEMISTRY II 6.5 SIX POINT FIVE PASSED

ANALYTICAL CHEMISTRY II 7.6 SEVEN POINT SIX PASSED

I, Sara Sandoval, of the city of San Salvador, El Salvador, solemnly declare that:

1- I am fluent in the following languages: English and Spanish

2- I have prepared a translation from Spanish to English of the Final Grades, which is attached bellow.

3- The document attached is, in all respects, a true and correct translation from Spanish to English.

4- I make the solemn declaration, which I consciously consider to be correct and true, knowing that is has the same force and effect as if it were made under oath.

F. \_\_\_\_\_  
Translator

#### **4. Conclusion**

Having completed this project, as a team we conclude that: The translation process is a process made up of different steps that the translator will define. Although there are guides that help, there is no mandatory process that must be followed, rather the translator chooses their own process and tools that are effective for them.

It is important to know how to use the different translation techniques, since these allow documents to be presented in as coherent and detailed way as possible in the target language with the original message and communication.

Nowadays, translators have an easier and more efficient translation process with the different tools and technologies we have at our disposal such as Cafetran Espresso, MateCat, deepl, wordfast, IATE, etc. These tools allow us to consult terminology, share translation memories, glossaries and documents among other advantages.

## **5. Recommendations**

We definitely recommend translators to take advantage and make use of translation tools and technologies in the translation process, as they bring about improvements in efficiency, accuracy, and overall quality of translations.

Although the above recommendation was to take advantage of translation tools, we also advise against using such tools to perform automatic translations which turn out to be approximate translations, we cannot be 100% confident that they are accurate. It's essential to recognize that these tools are most effective when used in conjunction with human expertise, as they may not fully capture the nuances and cultural aspects of language. Therefore, we recommend using the available translation tools only as a support for our translations.

In order to develop a good job as a translator, it is important to read about different subjects and disciplines that may be of interest to develop more concrete translations, texts on finance, law, journalism, marketing, culture, etc. This way you can enrich your vocabulary and learn different ways of expression and put it into practice at the moment of translating any text.

Translators must be responsible to put in practice the translation process to show an organize and a high quality translation. It is recommended that every translation job should be carried out with patience and time, generally it is not possible to do translations from one day to another, but you can take a guide to calculate time, cost and other things with the person who has requested the translation. Moreover, remember to always keep the author's intention, we must get as close as possible to the original version, even if we don't like the message we don't get carried away by our opinions.

## 6. References

García de Toro, Cristina (2007). "Translation Studies: an overview", *Cadernos de Tradução*, 20, pp. 9-42 .

[https://www.researchgate.net/publication/251565700\\_Translation\\_Studies\\_an\\_overview](https://www.researchgate.net/publication/251565700_Translation_Studies_an_overview)

Vanroy, B. (Ed.). (2021). *Syntactic difficulties in translation* [Thesis for: PhD in TranslationStudies].[https://www.researchgate.net/publication/351870620\\_Syntactic\\_difficulties\\_in\\_translation](https://www.researchgate.net/publication/351870620_Syntactic_difficulties_in_translation)

Annette Lawlor (December 13th, 2022). *History of Translation (and Interpretation)*  
<https://lionpeopleglobal.com/history-of-translation-and-interpretation/>

Postan, L. (2023). *The basic theory of translation. Localization Services by BLEND.*  
<https://www.getblend.com/blog/basic-theory-translation/>

Olga Pérez (April 21st, 2023) *The 7 steps in the process of translation needed for obtaining a high-quality result.*

<https://techtranslator.eu/steps-process-of-translation-quality-result/>

TetraEpik (October 23rd, 2020) *The translation process in 6 steps.*  
<https://tetraepik.com/en/the-translation-process-in-6-steps/>

LONG Jixing (2013). *Translation Definitions in Different Paradigms.* Canadian Social Science, 9(4), 107-115.

<http://www.cscanada.net/index.php/css/article/view/j.css.1923669720130904.2703>